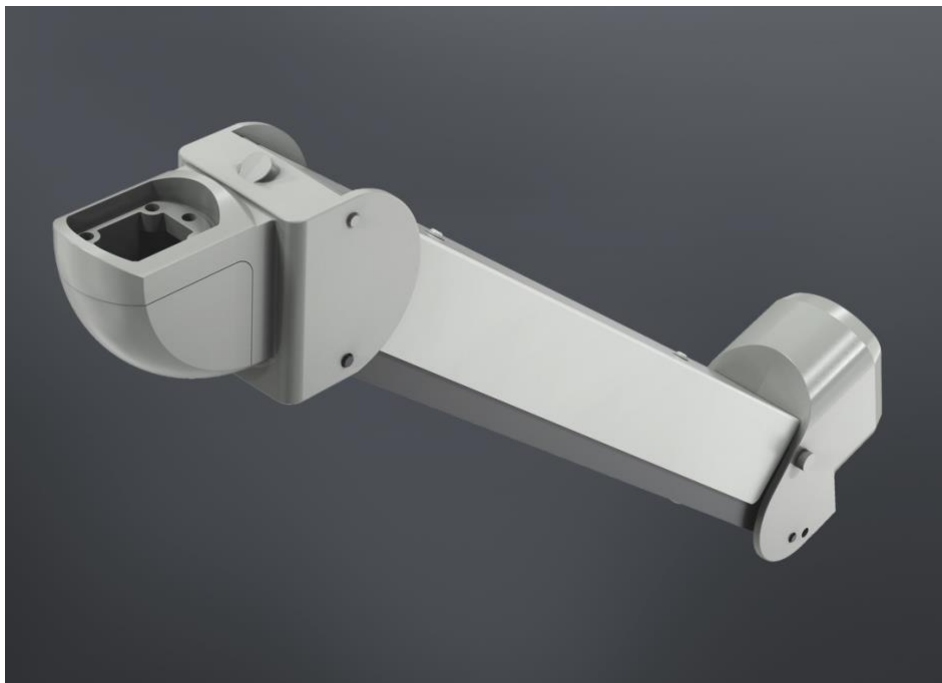


Neue Eigenschaften, vereinfachte Montage: Das Tragarmsystem GTV 2.0 punktet mit zahlreichen Verbesserungen.

*Bild: ROSE Systemtechnik*



Die Endanschlüsse des GTV 2.0 sind stabiler und der Kabelkanal größer als beim Vorgänger.

*Bild: ROSE Systemtechnik*