










**ROSE**









A Phoenix Mecano Company



# BOÎTIERS INDUSTRIELS CATALOGUE

[www.rose-systemtechnik.com](http://www.rose-systemtechnik.com)

	<b>Introduction</b> Service Industries	Page <b>04</b>
	<b>Standard aluminium</b> <i>Groupe de produits 01</i> Système de Boîtier universel pour applications industrielles pour l'installation de composants électriques/électroniques	Page <b>19</b>
	<b>Aluform</b> <i>Groupe de produits 04</i> Système de Boîtier en aluminium pour le montage de pinces, d'électronique et de claviers à membrane	Page <b>23</b>
	<b>Polyester Standard</b> <i>Groupe de produits 02</i> Système de Boîtier en polyester pour applications industrielles pour le montage de composants électriques/mécaniques	Page <b>27</b>
	<b>Polyester à bride</b> <i>Groupe de produits 14</i> Boîtier en plastique avec ouvertures de bride pour la technologie de l'automatisation	Page <b>31</b>
	<b>Polycarbonate / ABS</b> <i>Groupe de produits 03 / 33 / 09</i> Boîtiers en plastique légers pour applications industrielles	Page <b>35</b>
	<b>Polycarbonate à bride</b> <i>Groupe de produits 17</i> Boîtier en plastique léger pour applications industrielles avec prédécoupe de bride	Page <b>39</b>
	<b>ECO / PCI boîtiers compacts</b> <i>Groupe de produits 60</i> Boîtiers thermoplastiques pour applications industrielles	Page <b>43</b>
	<b>Polyglas / Polycase</b> <i>Product group 21 / 22 / 23</i> Système de Boîtier en polyester avec charnière externe dissimulée	Page <b>49</b>
	<b>Mini-Polyglas</b> <i>Product group 21 / 22</i> Mini-enceinte en polyglas avec charnière externe dissimulée pour la technologie MCR	Page <b>53</b>

	<b>Polyester / ABS mini-armoires ABS</b> <i>Groupe de produits 21 / 22</i> Système de Boîtier avec couvercle articulé pour la technologie MCR	Page <b>57</b>
	<b>Boîtiers inox industriel</b> <i>Groupe de produits 37</i> Boîtier industriel universelles en acier inoxydable pour, par exemple, les zones hygiéniques	Page <b>61</b>
	<b>Boîtiers inox industriel à charnière</b> <i>Groupe de produits 37</i> Boîtier industriel universelles en acier inoxydable pour, par exemple, les zones hygiéniques, avec un design à charnière	Page <b>65</b>
	<b>Novotronic</b> <i>Groupe de produits 07</i> Système de Boîtier en profilé d'aluminium disponible en 5 tailles pour la technologie des données, des PC et des MCR	Page <b>69</b>
	<b>Wavetronic</b> <i>Groupe de produits 07</i> Boîtier de bureau en aluminium pour la technologie MCR	Page <b>73</b>
	<b>Classes de protection et couples de serrage</b> Types de protection IP, NEMA, IK et couples de serrage	Page <b>77</b>
	<b>Homologations</b> Aperçu de toutes les approbations actuelles pour divers domaines d'application	Page <b>80</b>
	<b>Informations techniques</b> Toutes les informations techniques importantes en un coup d'œil	Page <b>82</b>

**D**epuis 1969, ROSE Systemtechnik est bien connue pour ses boîtiers industriels robustes et innovants. Aujourd'hui, l'entreprise est non seulement l'un des principaux fournisseurs de boîtiers, mais aussi en ce qui concerne les solutions individuelles. Nous pouvons maintenir une position de leader sur le marché mondial actuel grâce à plus de 2,190 employés fiables.

Nos produits sont conçus pour protéger les composants intégrés sensibles contre les influences externes et se retrouvent dans de nombreux secteurs industriels tels que l'ingénierie ferroviaire et de la circulation, la construction de machines et d'installations, l'ingénierie automatisée, les atmosphères potentiellement explosives, la technologie de mesure et de contrôle ainsi que l'industrie agroalimentaire.

Le site de 37 000 m<sup>2</sup> à Porta Westfalica abrite le siège social avec environ 350 employés qui travaillent dans la production, les ventes, le marketing et le développement. En plus du site au bord du Wiehengebirge, ROSE Systemtechnik possède une autre usine à Finow. Les boîtiers industriels et de contrôle, les supports d'appareils et les accessoires y sont assemblés. Le développement et la production de nos solutions IHM se trouvent à Hohenlockstedt.

En plus d'une grande variété de boîtiers industriels, de Panel-PC IHM et de boîtiers antidéflagrants, ROSE Systemtechnik propose des services inégaux, qui offrent également des solutions sur mesure.

ROSE Systemtechnik se démarque dans toutes les catégories grâce à notre service étendu. Les boîtiers en aluminium, en polyester, en polycarbonate, en ABS et en acier inoxydable font partie de nos solutions système intégrées. Tout comme l'assemblage avec, par exemple, des presse-étoupes ou des bornes de connexion et des finitions de surface spécifiques au client ainsi que l'emballage et des tests de sécurité détaillés.

En ce qui concerne les exigences particulières, nous développons également des boîtiers spéciaux sur mesure en étroite collaboration avec le client.





## Aperçu de nos services:

### Usinage mécanique:

- > Fraisage
- > Perçage, taraudage et refoulement
- > Gravure
- > Usinage au laser



### Traitement de surface:

- > Peinture
- > Impression
- > Revêtement spécial
- > Grenaillage
- > Nettoyage
- > Passivation
- > Revêtement en poudre
- > Sérigraphie
- > Impression par tampographie



### Équipement:

- > Presse-étoupes
- > Blocs de jonction
- > Plaques de montage
- > Claviers à membrane et inspection électrique
- > Câblage
- > Assemblage de cartes de circuits imprimés



### Montage des HMI Solutions:

- > Déballage
- > Assemblage et ajustage
- > Briefing des employés sur site
- > Ajustement des systèmes existants
- > Laisser un lieu de travail impeccable
- > Élimination des matériaux d'emballage



### Laboratoire:

- > Test de classe de protection IP
- > Tests de résistance aux chocs IK
- > Test de classe de protection selon la norme DIN EN 60529
- > Tests d'impact selon la norme EN 62262
- > Tests de chaleur et de climat selon la norme IEC 60079



### Ingénierie des transports

#### Solutions de Boîtier pour l'ingénierie du trafic

Les solutions de Boîtier pour l'ingénierie du trafic incluent le transport de personnes et de marchandises

- > sur la route
- > sur les rails
- > sur l'eau
- > dans les airs

Les électroniques sensibles des systèmes d'ingénierie du trafic ou de guidage du trafic sont protégées en toute sécurité par des Boîtiers industriels innovants et robustes de ROSE Systemtechnik. L'ingénierie du trafic impose des exigences très élevées à nos produits, car ils sont souvent exposés à des conditions météorologiques extrêmes telles que

- > la corrosion
- > les vibrations
- > les impacts de pierre
- > les variations de température
- > la pollution intense

Nous contribuons au bon fonctionnement de l'infrastructure dans ce secteur avec nos Boîtiers industriels spéciaux, car l'ingénierie du trafic connecte les personnes et soutient la mondialisation grâce au trafic de marchandises.



### L'électromobilité

#### Les solutions des Boîtiers pour la mobilité électrique

Nous devons adopter une approche plus durable pour protéger notre environnement et lutter efficacement contre le changement climatique. Les émissions peuvent être réduites grâce aux voitures électriques, ouvrant la voie à une solution de mobilité plus respectueuse du climat. C'est pourquoi ROSE Systemtechnik soutient ce secteur avec les produits suivants:

- > Stations de recharge
- > Boîtiers muraux
- > Enceintes spéciales
- > Unités de distribution d'énergie haute tension
- > Boîtiers pour batteries

Nos stations de recharge et boîtiers muraux se distinguent par les caractéristiques suivantes:

- > Résistance au stress environnemental
- > Fabriqués en aluminium
- > Peuvent être équipés de jusqu'à deux prises de recharge
- > Peuvent être conçus individuellement selon les besoins du client

Nos boîtiers muraux sont particulièrement adaptés à une utilisation personnelle à domicile. Ils peuvent transférer environ 22 kW dans la voiture avec les installations appropriées, ce qui signifie que même à domicile, les véhicules peuvent être chargés rapidement. ROSE propose différentes variations de boîtiers muraux dans ce secteur, qui ont toutes leurs propres avantages. Non seulement les boîtiers en aluminium, mais aussi en acier inoxydable et en polyester peuvent être la solution parfaite pour un usage privé.



### Production automobile

#### Solutions des Boîtiers pour l'industrie automobile

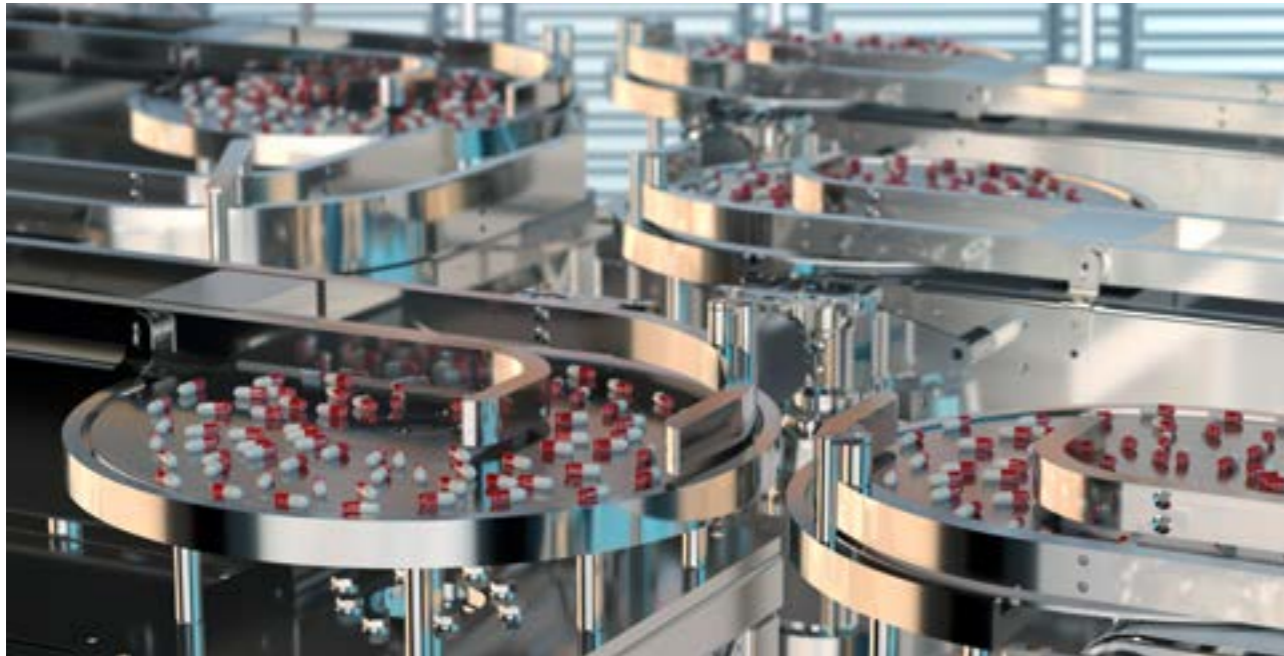
Les lignes d'assemblage dans l'industrie automobile sont à la pointe en matière d'automatisation et de progrès. Actuellement, ce secteur est confronté à plusieurs défis:

- > Mobilité électrique
- > Numérisation
- > Cycles de modèles plus courts

Cependant, les fabricants d'équipements de production nécessaires doivent également répondre aux tendances en constante évolution de l'industrie automobile. Car le secteur de la construction de machines et d'installations doit faire face à bien plus que des prix de marché équitables. C'est pourquoi chez ROSE, nous proposons non seulement des Boîtiers industriels, opérationnels et d'affichage ainsi que des systèmes de bras de support avec un standard de haute qualité, mais aussi:

- > Un savoir-faire technique complet
- > Des temps de réaction et de réponse rapides
- > Des délais de livraison courts
- > Fiabilité
- > Flexibilité

ROSE propose une nouvelle ligne de produits appelée Solutions IHM qui combine différents produits IPC avec nos Boîtiers de contrôle établis et nos systèmes de bras de support. C'est pourquoi nous proposons également des solutions complètes pour la construction de machines et d'installations, en plus des boîtiers de distribution.



## L'industrie chimique

### Solutions d'encadrement pour l'industrie chimique

Il y a un risque élevé d'incendie lors de la conversion de matières premières naturelles en matériau synthétique, car de nombreux produits chimiques sont facilement inflammables et sensibles à l'exposition mécanique. C'est pourquoi les étincelles et les décharges des composants électriques doivent être protégées tout en les protégeant simultanément contre l'intrusion à travers des matériaux corrosifs. Cela affecte particulièrement des secteurs industriels tels que:

- > L'industrie synthétique
- > L'industrie alimentaire
- > L'industrie automobile
- > La construction de machines et d'installations

Les boîtiers Ex en acier inoxydable de ROSE Systemtechnik garantissent un confinement sûr de

- > systèmes de distribution électrique
- > appareils
- > composants intégrés
- > petites pièces

Nous sommes spécialisés dans les projets Ex depuis de nombreuses années et proposons des solutions d'encadrement sur mesure dans ce domaine.



## Pétrole et gaz

### Solutions industrielles pour l'industrie pétrolière et gazière

Les gaz naturels et combustibles ainsi que les liquides inflammables, tels que l'essence ou le pétrole, sont souvent pompés dans des zones présentant des températures ambiantes extrêmes. Des boîtiers particulièrement sécurisés sont nécessaires pour protéger l'environnement contre la pollution causée par l'inflammation. ROSE produit différents types de boîtiers dans diverses variantes pour cet usage.

- > boîtiers de terminaux
- > boîtiers de contrôle
- > boîtiers d'affichage
- > boîtiers de commande

Ces produits sont utilisés dans des applications à la fois terrestres et maritimes. Il y a certains critères que vous devez prendre en compte lors du choix d'un produit Ex:

- > Zone
- > Résistance à la température
- > Atmosphère poussiéreuse ou gazeuse
- > Emplacement
- > Taille
- > Fonction protectrice

ROSE Systemtechnik propose également une large gamme d'applications en acier inoxydable, en polyester, en polycarbonate ou en aluminium pour les différents types de protection contre l'inflammation.



### Construction de machines et d'installations

#### Solutions industrielles pour la construction de machines et d'installations

De plus en plus de machines sont nécessaires pour produire des biens afin de répondre à la demande croissante d'une population mondiale en constante augmentation. ROSE Systemtechnik propose différents boîtiers industriels pour les processus d'automatisation. Nous soutenons également nos clients dans la construction de machines et d'installations avec des concepts d'enceintes sur mesure et un excellent service. Nous nous démarquons particulièrement par:

- > Innovation
- > Fiabilité
- > Rapidité
- > Flexibilité

Selon l'application, les machines et les installations peuvent avoir besoin de résister à des impacts extérieurs lourds. Dans l'industrie alimentaire, par exemple:

- > Nettoyage chimique
- > Eau
- > Résidus alimentaires

C'est pourquoi les Boîtiers industriel et les solutions système de ROSE Systemtechnik sont extrêmement durables et faciles à entretenir. Les composants intégrés sont interchangeables à tout moment.



### Technologie agricole

#### Solutions industrielles pour la technologie agricole

Presque 10% de la surface terrestre est utilisée à des fins agricoles. Les véhicules utilisés deviennent de plus en plus numérisés. Des drones et des machines agricoles radiocommandées dotées d'électronique sensible sont utilisés pour rendre l'agriculture encore plus efficace. Les techniciens et les ingénieurs aiment parler de systèmes agricoles intelligents.

- > La technologie des capteurs
- > Orientation GPS basée sur satellite
- > Technologies robotiques

Les boîtiers de ROSE Systemtechnik en aluminium, en acier inoxydable ou en polyester peuvent protéger tout type d'accessoires électriques avec des classes de protection allant jusqu'à IP 69K contre

- > les vibrations
- > eau
- > la poussière
- > les acides

De plus, ils protègent de manière fiable contre les interférences électromagnétiques et sont particulièrement résistants aux chocs. La maintenance rapide des machines est assurée grâce à une manipulation facile.





## Énergie éolienne

### Solutions industrielles pour les éoliennes

La production d'énergie à partir de l'énergie éolienne est appelée à devenir la source d'énergie renouvelable la plus importante à l'avenir. Les éoliennes sont principalement placées

- > dans les champs
- > dans l'océan
- > sur les lacs

Les boîtiers personnalisés de ROSE Systemtechnik sont installés à l'intérieur et à l'extérieur des éoliennes pour protéger l'électronique. Ils doivent résister aux fortes vibrations causées par le mouvement des pales du rotor et être résistants aux chocs en cas de collision possible. Un revêtement spécial protège contre:

- > l'huile lubrifiante
- > l'essence
- > le sel et l'eau de mer
- > les engrais

Des boîtes de jonction en aluminium sont installées dans des plates-formes de maintenance, par exemple. Les installations offshore doivent utiliser des boîtiers en acier inoxydable spécial en raison de leur résistance à la corrosion.



## Construction navale

### Solutions industrielles pour la construction navale

90 % des marchandises dans le monde sont transportées par des navires, ce qui rend la construction navale indispensable pour la mondialisation. De plus, il existe des marchés pour les ferries, les yachts et les navires de croisière. Les pièces sont exposées à des conditions météorologiques particulièrement difficiles en raison de l'eau et du vent.

- > Eau salée
- > Des températures variables
- > Vent
- > La houle

Les postes de contrôle en acier inoxydable et les boîtes de distribution en aluminium de ROSE Systemtechnik sont utilisés dans de nombreux navires. Nos boîtiers reçoivent un revêtement spécial contre la corrosion qui les rend non seulement résistants aux intempéries, mais les protège également contre:

- > l'huile et la graisse
- > les carburants
- > la saumure
- > le détergent

Nous proposons des boîtiers de tailles et de formes individuelles. Les certificats du Bureau américain de l'expédition, du Bureau de vérification de la Lloyd's Register et du Bureau de vérification maritime montrent que nos produits répondent aux attentes élevées de l'industrie nautique.



### Construction automobile

#### Solutions industrielles pour les véhicules de construction

Les véhicules de construction sont massifs, c'est pourquoi ils ont besoin d'une unité de puissance robuste. Ce secteur connaît actuellement un tournant en matière de motorisation. Des vieux moteurs diesel à la mobilité électrique écologique, tel est l'ordre du jour actuel pour les fabricants de véhicules de construction. Les avantages tirés de cela sont remarquables:

- > En raison de l'énergie de freinage élevée, les véhicules peuvent se recharger eux-mêmes.
- > Réduction considérable de la consommation de diesel et des émissions de CO2.
- > Les véhicules sont presque silencieux.
- > Les coûts de maintenance sont plus bas.
- > Il n'y a pas de restrictions dues aux zones environnementales.

Nous produisons des distributeurs haute tension en tant que lien central entre les groupes, les batteries et les moteurs électriques, pour aider les fabricants dans leur transition vers la mobilité électrique. Les unités de distribution électrique de ROSE Systemtechnik se caractérisent par

- > fiabilité
- > qualité
- > flexibilité
- > une classe de protection IP élevée

Notre équipe de solutions compétente, composée de concepteurs et d'ingénieurs, développera un boîtier spécial adapté si votre solution HVDU ne convient pas à notre boîtier standard.

### Application



# > Aluminium Standard

Boîtiers en aluminium / Boîtiers standard

INDUSTRIAL ENCLOSURES



- + Boîtier robuste en aluminium pour la construction de machines et les techniques d'automatisation
- + Possibilités de fixation pour les rails-supports et les plaques de montage
- + Utilisable dans de larges plages de température



EN 45545-2

## Données techniques

Matière:	Aluminium DIN EN 1706 AC-AISI12 (Fe) Aluminium DIN EN 1706 AC - AISI12 (a)
Surface:	Revêtement en poudre, structure soyeuse semi-brillante
Couleur:	RAL 7001, gris argent Finition de peinture spéciale sur demande
Classe de protection:	IP66 selon la norme EN 60529 Protection de niveau supérieur disponible sur demande
Résistance aux chocs:	IK09 selon la norme DIN EN 60068-2-75
Résistance à la température:	PU (polyuréthane) joint (standard): -40 °C to +80 °C CR (chloroprène) joint (facultatif): -30 °C to +90 °C VMQ (silicone) joint (facultatif): -60 °C to +175 °C EMC (silicone) joint (facultatif): -55 °C to +125 °C



Données en 3D  
et dessins

### Inclus dans la livraison

Boîtier en aluminium comprenant un couvercle, un joint, des vis en acier inoxydable captive +/-, une partie inférieure avec 2 ou 4 vis de mise à la terre

# > Aluminium Standard

Boîtiers en aluminium / Boîtiers standard

INDUSTRIAL ENCLOSURES

## Vue d'ensemble du produit

Boîtiers standard No. d'article	Dimensions H x L x P (mm)	Rails de montage pour bornes	Rails de mise à la terre	Pièce de serrage	Plaques de montage Épaisseur en mm	Supports de fixation externe Paire	Charnières externes Paire	Charnières intérieures Paire	Verrou tournant
01 05 05 03 0	45 x 50 x 30	*	*	*	1,5	*	*	*	*
01 06 06 03 0	64 x 58 x 34	*	*	*	1,5	*	*	*	*
01 06 10 03 0	64 x 98 x 34	*	*	*	1,5	*	*	*	*
01 06 12 00 0	64 x 115 x 34	*	*	*	1,5	*	*	*	*
01 06 19 00 0	64 x 185 x 34	*	*	*	1,5	*	*	*	*
01 06 15 03 0	64 x 150 x 34	*	*	*	1,5	*	*	*	*
01 06 19 03 0	64 x 185 x 34	*	*	*	1,5	*	*	*	*
01 08 08 06 0	80 x 75 x 57	*	*	*	1,5	*	*	*	*
01 08 13 06 0	80 x 125 x 57	*	*	*	1,5	*	*	*	*
01 08 18 06 0	80 x 175 x 57	*	*	*	1,5	*	*	*	*
01 08 25 05 0	80 x 250 x 52	*	*	*	1,5	*	*	*	*
01 10 10 08 0	100 x 100 x 81	*	*	*	1,5	*	*	*	*
01 10 16 08 0	100 x 160 x 81	*	*	*	1,5	*	*	*	*
01 10 20 08 0	100 x 200 x 81	*	*	*	1,5	*	*	*	*
01 12 12 08 0	120 x 122 x 81	*	6	*	1,5	*	*	*	*
01 12 12 09 0	120 x 122 x 91	*	6	*	1,5	*	*	*	*
01 12 22 08 0	120 x 220 x 81	*	13	*	1,5	*	*	*	*
01 12 22 09 0	120 x 220 x 91	*	13	*	1,5	*	*	*	*
01 12 22 12 0	120 x 220 x 118	*	13	*	1,5	*	*	*	*
01 12 36 08 0	120 x 360 x 81	*	23	*	1,5	*	*	*	*
01 14 14 09 0	140 x 140 x 91	*	6	*	1,5	*	*	*	*
01 14 20 09 0	140 x 200 x 91	*	11	*	1,5	*	*	*	*
01 16 16 09 0	160 x 160 x 91	*	8	*	1,5	*	*	*	*
01 16 26 09 0	160 x 260 x 91	*	16	*	1,5	*	*	*	*
01 16 26 16 0	160 x 260 x 160	*	16	*	1,5	*	*	*	*
01 16 36 09 0	160 x 360 x 91	*	23	*	1,5	*	*	*	*
01 16 56 09 0	160 x 560 x 91	*	36	*	2,0	*	*	*	*
01 18 18 10 0	180 x 180 x 101	*	8	*	1,5	*	*	*	*
01 18 28 10 0	180 x 280 x 101	*	17	*	1,5	*	*	*	*
01 23 10 11 0	230 x 100 x 111	*	13	*	1,5	*	*	*	*
01 23 20 11 0	232 x 202 x 111	*	10	*	1,5	*	*	*	*
01 23 20 18 0	232 x 202 x 181	*	10	*	1,5	*	*	*	*
01 23 28 11 0	230 x 280 x 111	*	16	*	1,5	*	*	*	*
01 23 33 11 0	230 x 330 x 111	*	21	*	1,5	*	*	*	*
01 23 33 18 0	230 x 330 x 181	*	21	*	1,5	*	*	*	*
01 23 40 11 0	230 x 400 x 111	*	25	*	2	*	*	*	*
01 23 40 18 0	230 x 400 x 181	*	25	*	2	*	*	*	*
01 23 40 23 0	230 x 400 x 225	*	25	*	2	*	*	*	*
01 23 60 11 0	230 x 600 x 111	*	40	*	2	*	*	*	*
01 31 40 11 0	313 x 404 x 111	*	25	*	2	*	*	*	*
01 31 40 14 0	312 x 403 x 141	*	25	*	2	*	*	*	*
01 31 40 18 0	313 x 404 x 181	*	25	*	2	*	*	*	*
01 31 40 23 0	313 x 404 x 227	*	25	*	2	*	*	*	*
01 31 60 11 0	310 x 600 x 111	*	40	*	2	*	*	*	*
01 31 60 18 0	310 x 600 x 181	*	40	*	2	*	*	*	*
01 60 60 20 0	600 x 600 x 202	*	*	*	2,5	*	*	*	*

1) Tôle d'acier galvanisé 2) Acier inoxydable 3) Aluminium moulé sous pression 4) Veuillez indiquer le côté d'installation A-D lors de la commande.

## > Aluminium Standard

Boîtiers en aluminium / Boîtiers standard

INDUSTRIAL ENCLOSURES

### Accessoires



#### Supports de montage externe (Ensemble = 4 pièces)

No. d'article	pour les boîtiers
10 03 11 01 0	01 08 08 06 0 - 01 10 20 08 0
10 03 11 02 0	01 12 12 08 0 - 01 31 60 18 0



#### Charnières externes Plage de rotation 150 (Ensemble = 2 pièces) No. d'article 10 02 70 01 0



#### Charnières internes Plage de rotation 150 (Ensemble = 2 pièces) No. d'article 10 02 20 01 0

## > Aluform

Boîtiers en aluminium / Boîtiers standard

INDUSTRIAL ENCLOSURES

### Applications





- + Boîtiers en aluminium injecté pour la technique MSR et d'automatisation
- + Préparé pour recevoir des films frontaux et des claviers à membrane
- + Disposition rectangulaire des dômes dans le couvercle et la partie inférieure



EN 45545-2

## Données techniques

Matière:	Aluminium DIN EN 1706 AC-AISI12 (Fe)
Surface:	Revêtement en poudre, mat à structure fine
Couleur:	RAL 7038, gris agate Laquage spécial sur demande
Classe de protection:	IP66 selon la norme EN 60529 Protection de niveau supérieur disponible sur demande
Résistance aux chocs:	IK09 selon la norme DIN EN 60068-2-75
Résistance à la température:	PU (polyuréthane) joint (standard): -40 °C to +80 °C CR (chloroprène) joint (facultatif): -40 °C to +90 °C VMQ (silicone) joint (facultatif): -60 °C to +175 °C EMC (silicone) joint (facultatif): -55 °C to +125 °C



Données en 3D  
et dessins

### Inclus dans la livraison

Boîtier en aluminium moulé sous pression comprenant un couvercle, un joint, des vis en acier inoxydable captive +/-, une partie inférieure avec 4 vis de mise à la terre.

## Vue d'ensemble du produit

No. d'article	H x L x P (mm)	Plaques de montage	Rails de montage TS 15	Rails de montage TS 35	Contre-plaques de fixation externes (paire)
04 08 08 08 0	80 x 80 x 81	10 01 10 60 0	10 06 10 03 0		
04 08 12 05 0	80 x 120 x 51	10 01 10 61 0			04 00 00 80 0
04 08 12 08 0	80 x 120 x 81	10 01 10 61 0	10 06 10 50 0		04 00 00 80 0
04 10 10 06 0	100 x 100 x 61	10 01 10 31 0	10 06 10 07 0	10 06 14 71 0	04 00 01 00 0
04 10 16 06 0	100 x 160 x 61	10 01 10 32 0	10 06 10 08 0	10 06 14 72 0	04 00 01 00 0
04 10 20 06 0	100 x 200 x 61	10 01 10 33 0	10 06 10 09 0	10 06 14 73 0	04 00 01 00 0
04 12 12 08 0	120 x 120 x 81	10 01 10 62 0	10 06 10 50 0	10 06 14 83 0	04 00 01 20 0
04 12 16 08 0	120 x 160 x 81	10 01 10 63 0	10 06 10 08 0	10 06 14 72 0	04 00 01 20 0
04 14 14 07 0	140 x 140 x 71	10 01 10 34 0	10 06 10 44 0	10 06 14 74 0	04 00 01 40 0
04 14 18 07 0	140 x 180 x 71	10 01 10 35 0	10 06 10 05 0	10 06 14 75 0	04 00 01 40 0
04 14 22 07 0	140 x 220 x 72	10 01 10 36 0	10 06 10 46 0	10 06 14 76 0	04 00 01 40 0
04 15 18 08 0	150 x 180 x 81	10 01 10 70 0	on request	on request	
04 16 16 08 0	160 x 160 x 81	10 01 10 64 0	10 06 10 08 0	10 06 14 72 0	04 00 01 60 0
04 16 24 08 0	160 x 240 x 81	10 01 10 65 0	10 06 10 51 0	10 06 14 84 0	04 00 01 60 0
04 20 20 07 0	200 x 200 x 72	10 01 10 37 0	10 06 10 09 0	10 06 14 73 0	04 00 02 00 0
04 20 28 07 0	200 x 280 x 72	10 01 10 59 0	10 06 10 48 0	10 06 14 81 0	04 00 02 00 0
04 28 28 11 0	280 x 280 x 111	10 01 10 71 0	10 06 10 48 0	10 06 14 81 0	

## Accessoires

No. d'article	Rails de montage pour bornes		Plaques de montage	Barres de fixation externe Paire	Charnières externes en aluminium Paire	Blindage EMC	SWB/SBG/SBGL Protection contre la corrosion	Vis de couvercle à six pans creux	Joint en silicone pour couvercle	Vis de couverture en acier pouvant être scellées	Sangle de maintien du couvercle
	TS 15 5)	TS 35 5)									
04 08 08 08 0	*	*	1)		3) 4)			2)			
04 08 12 05 0	*	*	*	*	*	*	*	*	*	*	*
04 08 12 08 0	*	*	*	*	*	*	*	*	*	*	*
04 10 10 06 0	*	*	*	*	*	*	*	*	*	*	*
04 10 16 06 0	*	*	*	*	*	*	*	*	*	*	*
04 10 20 06 0	*	*	*	*	*	*	*	*	*	*	*
04 12 12 08 0	*	*	*	*	*	*	*	*	*	*	*
04 12 16 08 0	*	*	*	*	*	*	*	*	*	*	*
04 14 14 07 0	*	*	*	*	*	*	*	*	*	*	*
04 14 18 07 0	*	*	*	*	*	*	*	*	*	*	*
04 14 22 07 0	*	*	*	*	*	*	*	*	*	*	*
04 15 18 08 0	*	*	*	*	*	*	*	*	*	*	*
04 16 16 08 0	*	*	*	*	*	*	*	*	*	*	*
04 16 24 08 0	*	*	*	*	*	*	*	*	*	*	*
04 20 20 07 0	*	*	*	*	*	*	*	*	*	*	*
04 20 28 07 0	*	*	*	*	*	*	*	*	*	*	*
04 28 28 11 0	*	*	*	*	*	*	*	*	*	*	*

1) Papier cartonné 2) Acier non rouillant 3) Aluminium moulé sous pression 4) Veuillez indiquer le côté d'installation A-D lors de la commande 5) Acier galvanisé

## Accessoires

### Barres de fixation externe (ensemble = 2 pièces)

Pour fixer les boîtiers sans ouverture de couvercle



No. d'article	pour le type	No. d'article	pour le type
04 00 01 00 0	04 10 10 06 0	04 00 01 40 0	04 14 22 07 0
04 00 01 00 0	04 10 16 06 0	04 00 01 60 0	04 16 16 08 0
04 00 01 00 0	04 10 20 06 0	04 00 01 60 0	04 16 24 08 0
04 00 01 20 0	04 12 12 08 0	04 00 02 00 0	04 20 20 07 0
04 00 01 20 0	04 12 16 08 0	04 00 02 00 0	04 20 28 07 0
04 00 01 40 0	04 14 14 07 0		

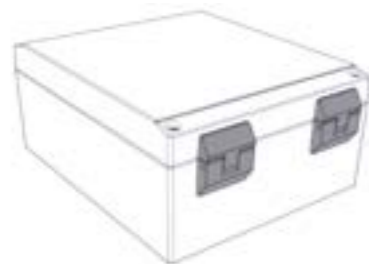


### Support de bureau

Pour mettre à niveau Boîtier Aluform vers un terminal d'exploitation multifonctionnel. Montage mural ou sur table.

Matériau: tôle d'acier; revêtement en poudre, RAL 7030, gris pierre

No. d'article	Large	pour le type
04 30 00 09 0	98 mm	04 10 10 06 0 04 10 16 06 0 04 10 20 06 0
04 30 00 14 0	138 mm	04 14 14 07 0 04 14 18 07 0 04 14 22 07 0



### Charnières externes (ensemble = 2 pièces)

No. d'article 04 00 00 10 0



### Bande de sécurité du couvercle (ensemble = 2 pièces)

No. d'article 04 00 00 20 0

Attention : L'usinage de la partie inférieure est requis pour l'installation. Seulement possible sur le côté C ou D.

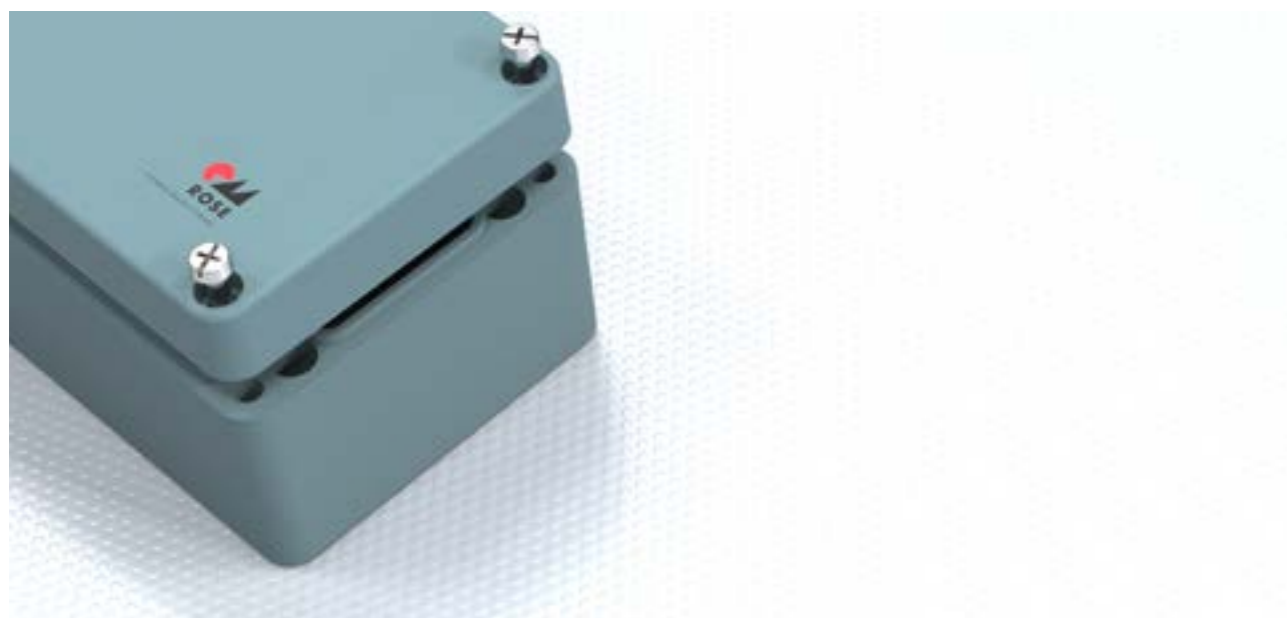
## Applications



# > Polyester Standard

Boîtiers en plastique / Boîtiers standard

INDUSTRIAL ENCLOSURES



- + Boîtier en plastique robuste pour l'automatisation et la construction de machines
- + Possibilités de fixation pour des rails-supports et des plaques de montage
- + Montage universel



## Données techniques

<b>Matière:</b>	Polyester thermodurcissable renforcé de fibres de verre
<b>Couleur:</b>	RAL 7000, gris écureuil
<b>Protection:</b>	IP66 selon EN 60529
<b>Résistance aux chocs:</b>	de IK07-IK09 selon DIN EN 60068-2-75
<b>Résistance de surface:</b>	>10 <sup>12</sup> Ohm, IEC 60093
<b>Flammabilité:</b>	VO/auto-extinguible, UL 94
<b>Isolation:</b>	Entièrement isolé selon VDE 0100
<b>Résistance à la rupture:</b>	18 KV/mm, IEC 60243-1
<b>Toxicité:</b>	sans halogène
<b>Résistance à la température:</b>	CR (chloroprène) joint (facultatif): -30°C to +90°C VMQ (silicone) joint (facultatif): -60°C to +165°C

### Inclus dans la livraison

Boîtier en polyester comprenant un couvercle, un joint, y compris des vis en acier inoxydable captives +/-, une partie inférieure avec 2 ou 4 vis de mise à la terre.



Données en 3D et dessins

# > Polyester Standard

Boîtiers en plastique / Boîtiers standard

INDUSTRIAL ENCLOSURES

## Vue d'ensemble du produit

No. d'article	H x L x P (mm)	No. d'article	H x L x P (mm)
02 06 06 03 0	55 x 55 x 37	02 12 22 09 0	120 x 220 x 91
02 06 06 06 0	55 x 55 x 59	02 16 16 09 0	160 x 160 x 91
02 08 08 06 0	75 x 80 x 56	02 16 26 09 0	160 x 260 x 91
02 08 08 08 0	75 x 80 x 75	02 16 36 09 0	160 x 360 x 91
02 08 11 06 0	75 x 110 x 56	02 16 56 09 0	160 x 560 x 91
02 08 11 08 0	75 x 110 x 75	02 25 26 12 0	250 x 255 x 121
02 08 16 06 0	75 x 160 x 56	02 25 26 16 0	250 x 255 x 161
02 08 16 08 0	75 x 160 x 75	02 25 40 12 0	250 x 400 x 121
02 08 19 06 0	75 x 190 x 56	02 25 40 16 0	250 x 400 x 161
02 08 19 08 0	75 x 190 x 75	02 25 60 12 0	250 x 600 x 121
02 08 23 06 0	75 x 230 x 56	02 36 36 09 0	360 x 360 x 91
02 08 23 08 0	75 x 230 x 75	02 41 40 12 0	405 x 400 x 121
02 10 32 08 0	100 x 320 x 81	02 41 40 20 0	406 x 401 x 201
02 12 12 09 0	120 x 122 x 91		

## Accessoires

No. d'article	Rails de montage pour bornes		Épaisseur des plaques de montage en mm	Pattes de fixation externes Jeu	Charnières externes en aluminium	Vis de protection à tête hexagonale	Joint en silicone pour couvercle	Vis de fixation étanche pour couvercle	Version CEM
	TS 15	TS 35							
02 06 06 03 0				2)	3)	2)		2)	
02 06 06 06 0									
02 08 08 06 0	*		2 4)	*		*	*	*	*
02 08 08 08 0	*		2 4)	*		*	*	*	*
02 08 11 06 0	*		2 4)	*		*	*	*	*
02 08 11 08 0	*		2 4)	*		*	*	*	*
02 08 16 06 0	*		2 4)	*		*	*	*	*
02 08 16 08 0	*		2 4)	*		*	*	*	*
02 08 19 06 0	*		2 4)	*		*	*	*	*
02 08 19 08 0	*		2 4)	*		*	*	*	*
02 08 23 06 0	*			*		*	*	*	*
02 08 23 08 0	*			*		*	*	*	*
02 10 32 08 0	*		1,5 1)	*	*	*	*	*	*
02 12 12 09 0	*		1,5 1)	*	*	*	*	*	*
02 12 22 09 0	*		1,5 1)	*	*	*	*	*	*
02 16 16 09 0	*		1,5 1)	*	*	*	*	*	*
02 16 26 09 0	*		1,5 1)	*	*	*	*	*	*
02 16 36 09 0	*		1,5 1)	*	*	*	*	*	*
02 16 56 09 0	*		2 1)	*	*	*	*	*	*
02 25 26 12 0	*		2 1)	*	*	*	*	*	*
02 25 26 16 0	*		2 1)	*	*	*	*	*	*
02 25 40 12 0	*		2 1)	*	*	*	*	*	*
02 25 40 16 0	*		2 1)	*	*	*	*	*	*
02 25 60 12 0	*		2 1)	*	*	*	*	*	*
02 36 36 09 0	*		2 1)	*	*	*	*	*	*
02 41 40 12 0	*		2 1)	*	*	*	*	*	*
02 41 40 20 0	*		2 1)	*	*	*	*	*	*

1) Tôle d'acier galvanisé 2) Acier inoxydable 3) Veuillez indiquer le côté d'installation A-D lors de la commande 4) Papier rigide 5) TS 32 sur demande

## > Polyester Standard

Boîtiers en plastique / Boîtiers standard

INDUSTRIAL ENCLOSURES

### Accessoires



**Charnières externes**  
Matériau aluminium  
Angle de rotation 150°  
(Ensemble = 2 pièces)  
**No. d'article 10 02 70 01 0**



**Supports de montage externes**  
(Ensemble = 4 pièces)

No. d'article	pour les boîtiers
10 03 11 01 0	01 08 08 06 0 - 01 10 20 08 0
10 03 11 02 0	01 12 12 08 0 - 01 31 60 18 0

## > Polyester à bride

Boîtiers en plastique / Boîtiers standard

INDUSTRIAL ENCLOSURES

### Applications





## > Polyester à bride

Boîtiers en plastique / Boîtiers standard

INDUSTRIAL ENCLOSURES



- + Boîtier en plastique léger pour les applications industrielles, avec des préestampages pour bride
- + Possibilités de combinaison avec d'autres boîtiers à brides en polycarbonate
- + Technique de fixation rapide avec brides système de fixation rapide



### Données techniques

<b>Matière:</b>	Polyester Thermodurci renforcé de fibre de verre Couvercle transparent: Polycarbonate
<b>Couleur:</b>	RAL 7032, gris galet
<b>Classe de protection:</b>	IP65 selon EN 60529
<b>Résistance aux chocs:</b>	IK08 selon DIN EN 60068-2-75
<b>Inflammabilité:</b>	Boîtier: VO / auto-extinguible, UL 94 Couvercle transparent: V2 / UL 94
<b>Isolation:</b>	Entièrement isolé selon VDE 0100
<b>Disruptive strength:</b>	Boîtier: 24 KV/mm, IEC 60243-1 Couvercle transparent: >30 KV/mm, IEC 60243-1
<b>Toxicité:</b>	Sans halogène
<b>Résistant à la surface:</b>	Boîtier: 10 <sup>11</sup> Ohm, IEC 60093 Couvercle transparent: 10 <sup>15</sup> Ohm, IEC 60093
<b>Résistance à la température:</b>	Boîtier/Couvercle: CR (chloroprène) joint (standard): -40 °C to + 90 °C VMQ (silicone) joint (facultatif): -60 °C to + 165 °C Brides: CR (chloroprène) joint (standard): -40 °C to + 90 °C VMQ (silicone) joint (facultatif): -60 °C to + 165 °C Couvercle transparent: -30 °C to +125 °C

### Inclus dans la livraison

Boîtier en plastique fabriquée en polyester renforcé de fibres de verre, composée d'un couvercle, d'un joint d'étanchéité, de vis de verrouillage rapide en plastique, d'une partie inférieure avec des ouvertures de bride (veuillez commander les plaques de bride séparément) et d'un ensemble de bague fileté (4 pièces).



Données en 3D et dessins

## > Polyester à bride

Boîtiers en plastique / Boîtiers standard

INDUSTRIAL ENCLOSURES

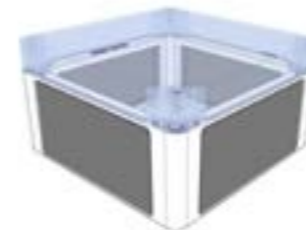
### Vue d'ensemble du produit

(pour tous les types)

No. d'article	H x L x P (mm)	Ouvertures des brides	Plaques de montage	Panneau avant sur des goujons	Rails de montage TS 35	Rails de mise à la terre	Joint en silicone pour couvercles
14 01 00 00 0	170 x 270 x 136	2	14 00 00 11 0	14 00 00 27 0	10 06 17 21 0	10 06 21 01 0	*
14 02 00 00 0	270 x 270 x 136	4	14 00 00 12 0	14 00 00 28 0	10 06 17 22 0	10 06 21 01 0	*
14 03 00 00 0	270 x 541 x 136	6	14 00 00 13 0	14 00 00 29 0	10 06 17 23 0	10 06 21 02 0	*
<b>Version avec couvercle transparent en polycarbonate</b>							
14 01 00 01 0	170 x 270 x 150	2	14 00 00 11 0	14 00 00 27 0	10 06 17 21 0	10 06 21 01 0	*
14 02 00 01 0	270 x 270 x 150	4	14 00 00 12 0	14 00 00 28 0	10 06 17 22 0	10 06 21 01 0	*
14 03 00 01 0	270 x 540 x 150	6	14 00 00 13 0	14 00 00 29 0	10 06 17 23 0	10 06 21 02 0	*

### Flasque, Plaque de montage, Supports externes et Accessoires

<b>Bride aveugle (pour usage individuel)</b>	14 00 00 20 0	Les charnières de couvercle (2 pièces) peuvent être adaptées rétroactivement pour tous les types.	14 00 00 26 0
<b>Bride de raccordement</b>	14 00 00 25 0		



### Bride aveugle

No. d'article	Version
14 00 00 20 0	Non percé



### Bride de raccordement

Pour connecter deux Boîtiers à bride en polyester  
**No. d'article 14 00 00 25 0**



### Charnières de couvercle

Ensemble = 2 pièces, adaptable rétroactivement pour toutes les Boîtiers à bride en polyester.  
**No. d'article 14 00 00 26 0**

## > Polyester à bride

Boîtiers en plastique / Boîtiers standard

INDUSTRIAL ENCLOSURES

### Accessoires



#### Supports de montage externes

Ensemble = 4 pièces

No. d'article 10 03 11 02 0



#### Plaques de montage

Pour le montage des composants électromécaniques

No. d'article	Pour les boîtiers
14 00 00 11 0	14.01
14 00 00 12 0	14.02
14 00 00 13 0	14.03



#### Plaque frontale

Avec goujons et vis de fixation (dimensions voir plaque de montage)

No. d'article	Pour les boîtiers
14 00 00 27 0	14.01
14 00 00 28 0	14.02
14 00 00 29 0	14.03

## > Polycarbonate / ABS

Boîtiers en polycarbonate / Boîtiers standard

INDUSTRIAL ENCLOSURES

### Applications



# > Polycarbonate / ABS

Boîtiers en polycarbonate / Boîtiers standard

INDUSTRIAL ENCLOSURES



- + Boîtiers en plastique légers pour les applications industrielles
- + Boîtier en polycarbonate avec couvercle standard ou transparent
- + Boîtier ABS avec couvercle standard
- + Modèle CEM avec revêtement en option



## Données techniques

Matière:	Polycarbonate, ABS
Couleur:	RAL 7035, Gris clair
Classe de protection:	IP66 selon EN 60529 (03.08 23 09: IP 65)
Résistance de surface:	PC: 10 <sup>15</sup> Ohm, IEC 60093 ABS: 4 x 10 <sup>14</sup> Ohm, IEC 60093
Force disruptive:	PC: >30 KV/mm, IEC 60243-1 ABS: 24 KV/mm, IEC 60243-1
Résistance aux chocs:	PC: IK 07 selon IEC 62262
Isolation:	Entièrement isolé conformément à VDE 0100
Inflammabilité:	PC: V2 / UL 94 ABS: HB / UL 94
Toxicité:	Sans halogène
Résistance à la température:	PC: -30 °C à +125 °C ABS: -30 °C à +100 °C

### Inclus dans la livraison

Boîtier en plastique comprenant un couvercle, un joint, des vis captives +/- en acier inoxydable, une base avec 2 vis de fixation auto-moulantes pour le montage interne



Données en 3D et dessins

# > Polycarbonate / ABS

Boîtiers en polycarbonate / Boîtiers standard

INDUSTRIAL ENCLOSURES

## Vue d'ensemble du produit

Boîtier en polycarbonate No. d'article	Boîtier en polycarbonate avec couvercle transparent No. d'article	Boîtier en ABS No. d'article	H x L x P (mm)	Rails de montage TS TS 15 35	Supports de montage externes	Plaques de montage en pertinax Épaisseur en mm	Joint d'étanchéité en silicone pour le couvercle	Pieds en caoutchouc pour table	Charnière externe en PC d'environ 150° <sup>1)</sup>	Vis de couvercle scellables <sup>2)</sup>	Version CEM avec dépôt de vapeur d'aluminium
03 05 05 04 0	33 05 05 04 0	09 05 05 04 0	50 x 52 x 35	*	*	1,5	*	*	*	*	*
03 05 07 04 0	33 05 07 04 0	09 05 07 04 0	50 x 65 x 35	*	*	1,5	*	*	*	*	*
03 08 08 06 0	33 08 08 06 0	09 08 08 06 0	80 x 82 x 55	*	*	1,5	*	*	*	*	*
03 08 08 09 0	33 08 08 09 0	09 08 08 09 0	80 x 82 x 85	*	*	1,5	*	*	*	*	*
03 08 12 06 0	33 08 12 06 0	09 08 12 06 0	80 x 120 x 55	*	*	1,5	*	*	*	*	*
03 08 12 09 0	33 08 12 09 0	09 08 12 09 0	80 x 120 x 85	*	*	1,5	*	*	*	*	*
03 08 16 06 0	33 08 16 06 0	09 08 16 06 0	80 x 160 x 55	*	*	1,5	*	*	*	*	*
03 08 16 09 0	33 08 16 09 0	09 08 16 09 0	80 x 160 x 85	*	*	1,5	*	*	*	*	*
03 08 23 09 0	-	09 08 23 09 0	80 x 230 x 85	*	*	1,5	*	*	*	*	*
03 12 12 06 0	33 12 12 06 0	09 12 12 06 0	120 x 122 x 55	*	*	2	*	*	*	*	*
03 12 12 09 0	33 12 12 09 0	09 12 12 09 0	120 x 122 x 85	*	*	2	*	*	*	*	*
03 12 12 11 0	33 12 12 11 0	09 12 12 11 0	120 x 122 x 105	*	*	2	*	*	*	*	*
03 12 16 09 0	33 12 16 09 0	09 12 16 09 0	120 x 160 x 90	*	*	2	*	*	*	*	*
03 12 16 14 0	33 12 16 14 0	09 12 16 14 0	120 x 160 x 140	*	*	2	*	*	*	*	*
03 12 20 08 0	33 12 20 08 0	09 12 20 08 0	120 x 200 x 75	*	*	2	*	*	*	*	*
03 12 20 09 0	33 12 20 09 0	09 12 20 09 0	120 x 200 x 90	*	*	2	*	*	*	*	*
03 12 24 10 0	33 12 24 10 0	09 12 24 10 0	120 x 240 x 100	*	*	2	*	*	*	*	*
03 15 20 08 0	33 15 20 08 0	09 15 20 08 0	150 x 200 x 75	*	*	2	*	*	*	*	*
03 16 24 09 0	33 16 24 09 0	09 16 24 09 0	160 x 240 x 90	*	*	2,5 <sup>3)</sup>	*	*	*	*	*
03 16 24 12 0	33 16 24 12 0	09 16 24 12 0	160 x 240 x 120	*	*	2,5	*	*	*	*	*
03 16 36 10 0	-	09 16 36 10 0	160 x 360 x 100	*	*	2,5	*	*	*	*	*
03 20 36 15 0	33 20 36 15 0	09 20 36 15 0	200 x 360 x 149	*	*	2,5	*	*	*	*	*
03 23 30 09 0	33 23 30 09 0	09 23 30 09 0	230 x 300 x 85	*	*	2	*	*	*	*	*
03 23 30 11 0	33 23 30 11 0	09 23 30 11 0	230 x 300 x 110	*	*	2	*	*	*	*	*
-	-	09 40 36 15 0	400 x 360 x 150	*	*	2,5 <sup>3)</sup>	*	*	*	*	*

## Accessoires

Pieds de table (pour des tailles jusqu'à xx 15 20 08 0)	10 03 40 01 0
Pieds de table (pour des tailles jusqu'à xx 16 24 19 0)	10 03 40 02 0
Bagues filetées M4 (10 pcs.)	10 03 70 04 0
Bagues filetées M3 (10 pcs.)	10 03 70 03 0
Ensemble de charnières externes (2 pcs.)	10 02 12 01 0
Supports de montage externes (4 pcs.)	10 03 12 01 0

## Plaques de montage

Pour la fixation des composants électromécaniques  
Matériau : Pertinax

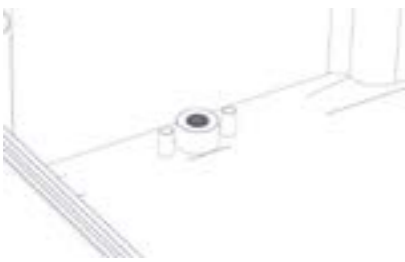
No. d'article	pour le type d'enclosure	No. d'article	pour le type d'enclosure
10 01 20 01 0	03/09/33 05 05 04 0	10 01 20 07 0	03/09/33 12 16 14 0
10 01 20 02 0	03/09/33 05 07 04 0	10 01 20 08 0	03/09/33 12 20 08 0
10 01 20 03 0	03/09/33 08 08 06 0	10 01 20 08 0	03/09/33 12 20 09 0
10 01 20 03 0	03/09/33 08 08 09 0	10 01 20 09 0	03/09/33 12 24 10 0
10 01 20 04 0	03/09/33 08 12 06 0	10 01 20 10 0	03/09/33 15 20 08 0
10 01 20 04 0	03/09/33 08 12 09 0	10 01 20 11 0	03/09/33 16 24 09 0
10 01 20 05 0	03/09/33 08 16 06 0	10 01 20 11 0	03/09/33 16 24 12 0
10 01 20 05 0	03/09/33 08 16 09 0	10 01 20 12 0	03/09/33 16 36 10 0
10 01 20 16 0	03/09/33 08 23 09 0	10 01 20 13 0	03/09/33 20 36 15 0
10 01 20 06 0	03/09/33 12 12 06 0	10 01 20 14 0	03/09/33 23 30 09 0
10 01 20 06 0	03/09/33 12 12 09 0	10 01 20 14 0	03/09/33 23 30 11 0
10 01 20 06 0	03/09/33 12 12 11 0	10 01 20 15 0	03/09/33 40 36 15 0
10 01 20 07	03/09/33 12 16 09 0		

<sup>1)</sup> Veuillez spécifier le côté de montage A-D lors de la commande <sup>2)</sup> Acier non rouillant <sup>3)</sup> Acier galvanisé en tôle  
Couverture transparente pour ABS non disponible.

### Accessoires



**Charnières externes**  
(Ensemble = 2 pièces)  
Plage de rotation 150°  
**No. d'article 10 02 12 01 0**



**Inserts de bague fileté**

**No. d'article**

10 03 70 03 0	Ensemble avec 10 pcs. M3
10 03 70 04 0	Ensemble avec 10 pcs. M4
	Uniquement pour les boîtiers ...16 36 10; ...20 36 15; ...40 36 15



**Supports de montage externes**  
(Ensemble = 4 pièces)  
**No. d'article 10 03 12 01 0**

### Applications



# > Polycarbonate à bride

Boîtiers en polycarbonate / Boîtiers standard

INDUSTRIAL ENCLOSURES



- + Boîtier en plastique léger pour les applications industrielles, avec des préestampages pour brides
- + Possibilités de combinaison avec d'autres boîtiers à brides en polycarbonate
- + Technique de fixation rapide avec brides système de fixation rapide



## Données techniques

Matière:	Polycarbonate
Couleur:	Boîtier: RAL 7032, gris silex
Classe de protection:	IP54 selon EN 60529
Résistance aux chocs:	IK07 selon DIN EN60068-2-75
Inflammabilité:	Boîtier: VO / auto-extinguible, UL 94
Isolation:	Entièrement isolé conformément à VDE 0100
Force disruptive:	Boîtier: >18 KV/mm, IEC 60243-1
Joint:	CR corde ronde
Toxicité:	Faible halogène
Résistance de surface:	10 <sup>15</sup> Ohm, IEC 60093
Résistance à la température:	-30 °C à +125 °C

### Inclus dans la livraison

Corps de Boîtier complètement fermé avec des points de rupture de bride, couvercle avec verrouillage rapide en plastique; 4 bagues filetées pour fixation interne



Données en 3D et dessins

# > Polycarbonate à bride

Boîtiers en polycarbonate / Boîtiers standard

INDUSTRIAL ENCLOSURE

## Vue d'ensemble du produit

(pour toutes les variétés)

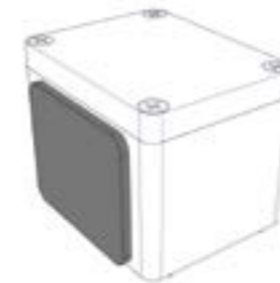
No. d'article	H x L x P (mm)	Ouvertures de bride	Rails de montage TS 35	Rails de mise à la terre	Plaques de montage
17 01 10 00 0	170 x 134 x 130	2	10 06 17 24 0	10 06 21 00 0	17 01 60 00 0
17 02 10 00 0	170 x 170 x 130	4	10 06 17 24 0	10 06 21 00 0	17 02 60 00 0
17 03 10 00 0	170 x 269 x 130	4	10 06 17 22 0	10 06 21 01 0	17 03 60 00 0
17 04 10 00 0	269 x 269 x 130	4	10 06 17 22 0	10 06 21 01 0	17 04 60 00 0
17 05 10 00 0	269 x 540 x 130	6	10 06 17 23 0	10 06 21 02 0	17 05 60 00 0
17 06 10 00 0	269 x 441 x 130	4	10 06 17 25 0	10 06 20 11 0	17 06 60 00 0

## Accessoires

(pour toutes les variétés)

Bouchon de bride I	17 00 31 00 0
Bouchon de bride II	17 00 32 00 0
Bride de connexion I	17 00 36 00 0
Bride de connexion II	17 00 37 00 0
Angle de fixation (ensemble de 4), 2 ensembles requis pour le type 17.05.	17 00 42 00 0
Inserts de bague filetée supplémentaires (ensemble de 10)	10 03 50 03 0
Supports de montage externe (ensemble de 4)	10 03 11 04 0
Coins de fixation de rechange (ensemble de 10)	17 00 41 00 0

## Accessoires



### Bouchon de bride

No. d'article	Version
17 00 31 00 0	Bouchon de bride I (125 x 106 mm)
17 00 32 00 0	Bouchon de bride II (224 x 106 mm)



### Bride de connexion

Pour connecter deux boîtiers à bride en polycarbonate

No. d'article	Version
17 00 36 00 0	Bride de connexion I
17 00 37 00 0	Bride de connexion II

\* 2 Rails de montage possibles = double nombre de bornes

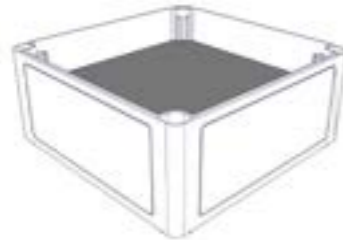
## > Polycarbonate à bride

Boîtiers en polycarbonate / Boîtiers standard

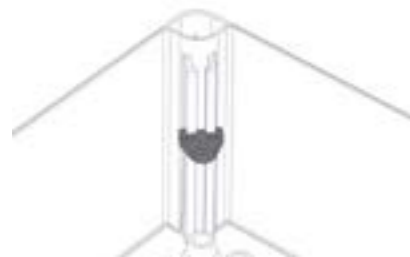
INDUSTRIAL ENCLOSURES



**Supports de montage externes**  
Ensemble de 4 pièces  
No. d'article 10 03 11 04 0



**Plaques de montage**  
pour le montage de composants  
électromécaniques



**Angle de fixation**  
Ensemble = 4 pièces  
No. d'article 17 00 42 00 0

## > ECO / PCI boîtiers compacts

Boîtiers compacts ECO/PCI / Boîtiers standard

INDUSTRIAL ENCLOSURES

### Applications



# > ECO / PCI boîtiers compacts

Boîtiers compacts ECO/PCI / Boîtiers standard

INDUSTRIAL ENCLOSURES



- + Boîtiers thermoplastiques pour applications industrielles
- + ECO version: Embase avec parois latérales lisses, modèle de couvercle standard ou transparent
- + PCI version: Embase avec trous prédécoupés pour presse-étoupes

## Données techniques

Matière:	Polystyrène Thermoplastique
Couleur:	RAL 7035, gris clair
Classe de protection:	IP66 selon EN 60529
Résistance aux chocs:	IK07 selon EN 60068-2-75
Inflammabilité:	UL 94 HB
Isolation:	Classe de protection II selon la norme VDE 0140
Toxicité:	halogène-free
Résistance aux intempéries:	Généralement bon, protéger de la lumière directe du soleil.
Résistance chimique:	Généralement bon. Cependant, non résistant à l'essence, au diesel, aux huiles et graisses ou aux acides forts.
Résistance à la température:	-25 °C à +40 °C

### Inclus dans la livraison

Boîtier en plastique comprenant un couvercle, un joint, des vis de couvercle +/- captives et un jeu de vis pour la fixation incluant des bouchons d'étanchéité.



Données en 3D et dessins

# > ECO / PCI boîtiers compacts

Boîtiers compacts ECO/PCI / Boîtiers standard

INDUSTRIAL ENCLOSURES

## Vue d'ensemble du produit

Type	No. d'article	Dimensions H x L x P (mm)	Type	No. d'article	Plaques de montage	Rails de montage TS 15 (mm)					Rails de montage TS 35 (mm)								
						49,5	80	92	111	154	81	106	144	216	336				
ECO 01-6	60 07 07 11 0	65 x 65 x 57	PCI 01-6M	60 07 07 15 0	*	*													
ECO 01-8	60 07 07 21 0	65 x 65 x 81			*	*													
ECO 02-6	60 07 09 11 0	65 x 94 x 57	PCI 02-6M	60 07 09 15 0	*	*	*												
ECO 02-8	60 07 09 21 0	65 x 94 x 81			*	*	*												
ECO 03-6	60 09 09 11 0	94 x 94 x 57	PCI 03-6M	60 09 09 15 0	*	*													
ECO 03-8	60 09 09 21 0	94 x 94 x 81			*	*													
ECO 03-6 t	60 09 09 12 0	94 x 94 x 57			*	*													
ECO 03-8 t	60 09 09 22 0	94 x 94 x 81			*	*													
ECO 04-6	60 09 13 11 0	94 x 130 x 57	PCI 04-6M	60 09 13 15 0	*	*	*	*		*	*								
ECO 04-8	60 09 13 21 0	94 x 130 x 81			*	*	*	*		*	*								
ECO 04-6 t	60 09 13 12 0	94 x 130 x 57			*	*	*	*		*	*								
ECO 04-8 t	60 09 13 22 0	94 x 130 x 81			*	*	*	*		*	*								
ECO 05-7	60 11 11 11 0	110 x 110 x 66			*	*	*			*	*								
ECO 05-9	60 11 11 21 0	110 x 110 x 90	PCI 05-9M	60 11 11 15 0	*	*	*			*	*								
ECO 05-7 t	60 11 11 12 0	110 x 110 x 66			*	*	*			*	*								
ECO 05-9 t	60 11 11 22 0	110 x 110 x 90			*	*	*			*	*								
ECO 06-7	60 13 13 11 0	130 x 130 x 75	PCI 06-7M	60 13 13 15 0	*	*	*	*		*	*								
ECO 06-10	60 13 13 21 0	130 x 130 x 99			*	*	*	*		*	*								
ECO 06-7 t	60 13 13 12 0	130 x 130 x 75			*	*	*	*		*	*								
ECO 06-10 t	60 13 13 22 0	130 x 130 x 99			*	*	*	*		*	*								
ECO 07-6	60 09 18 11 0	94 x 180 x 57	PCI 07-6M	60 09 18 15 0	*	*			*	*									
ECO 07-8	60 09 18 21 0	94 x 180 x 81			*	*			*	*									
ECO 07-6 t	60 09 18 12 0	94 x 180 x 57			*	*			*	*									
ECO 07-8 t	60 09 18 22 0	94 x 180 x 81			*	*			*	*									
ECO 08-9	60 11 18 11 0	110 x 180 x 90	PCI 08-9M	60 11 18 15 0	*	*	*		*	*									
ECO 08-11	60 11 18 21 0	110 x 180 x 111	PCI 08-11M	60 11 18 25 0	*	*	*		*	*									
ECO 08-9 t	60 11 18 12 0	110 x 180 x 90			*	*	*		*	*									
ECO 08-11 t	60 11 18 22 0	110 x 180 x 111			*	*	*		*	*									
ECO 09-9	60 18 18 11 0	180 x 182 x 90	PCI 09-9M	60 18 18 15 0	*	*			*	*									
ECO 09-11	60 18 18 21 0	180 x 182 x 111	PCI 09-11M	60 18 18 25 0	*	*			*	*									
ECO 09-16	60 18 18 31 0	180 x 182 x 165			*	*			*	*									
ECO 09-9 t	60 18 18 12 0	180 x 182 x 90			*	*			*	*									
ECO 09-11 t	60 18 18 22 0	180 x 182 x 111			*	*			*	*									
ECO 09-16 t	60 18 18 32 0	180 x 182 x 165			*	*			*	*									
ECO 10-6	60 18 25 10 0	180 x 254 x 63	PCI 10-6M	60 18 25 05 0	*	*			*	*									
ECO 10-9	60 18 25 11 0	180 x 254 x 90	PCI 10-9M	60 18 25 15 0	*	*			*	*									
ECO 10-11	60 18 25 21 0	180 x 254 x 111	PCI 10-11M	60 18 25 25 0	*	*			*	*									
ECO 10-16	60 18 25 31 0	180 x 254 x 165			*	*			*	*									
ECO 10-6 t	60 18 25 09 0	180 x 254 x 63			*	*			*	*									
ECO 10-9 t	60 18 25 12 0	180 x 254 x 90			*	*			*	*									
ECO 10-11 t	60 18 25 22 0	180 x 254 x 111			*	*			*	*									
ECO 10-16 t	60 18 25 32 0	180 x 254 x 165			*	*			*	*									
ECO 11-11	60 25 36 11 0	254 x 361 x 111	PCI 11-11M	60 25 36 15 0	*	*			*	*									
ECO 11-16	60 25 36 21 0	254 x 361 x 165			*	*			*	*									
ECO 11-11 t	60 25 36 12 0	254 x 361 x 111			*	*			*	*									
ECO 11-16 t	60 25 36 22 0	254 x 361 x 165			*	*			*	*									

t = Couvercle transparent

## > ECO / PCI boîtiers compacts

Boîtiers compacts ECO/PCI / Boîtiers standard

INDUSTRIAL ENCLOSURES

### Accessoires

(pour toutes les variétés)

Supports de montage externes	60 00 04 00 0
Charnière externe (paire) jusqu'à ECO/PCI 07- (petit)	60 00 04 07 0
Charnière externe (paire) à partir de ECO/PCI 08- (grand)	60 00 04 08 0
Vis moletée (ensemble)	60 00 04 01 0
Entretoises (ensemble = 8 pièces)	60 00 04 02 0



**Plaques de montage**  
Fabriqué en plastique, épaisseur de 2,5 mm incluant des vis de fixation autotaraudeuses et des entretoises

No. d'article	
60 00 01 01 0	for ECO/PCI 01-
60 00 01 02 0	for ECO/PCI 02-
60 00 01 03 0	for ECO/PCI 03-
60 00 01 04 0	for ECO/PCI 04-
60 00 01 05 0	for ECO/PCI 05-
60 00 01 06 0	for ECO/PCI 06-
60 00 01 07 0	for ECO/PCI 07-
60 00 01 08 0	for ECO/PCI 08-
60 00 01 09 0	for ECO/PCI 09-
60 00 01 10 0	for ECO/PCI 10-
60 00 01 11 0	for ECO/PCI 11-



**Ensemble de charnières**  
Ensemble = 2 pièces

No. d'article	
60 00 04 07 0	jusqu'à ECO/PCI 07- (petit)
60 00 04 08 0	à partir de ECO/PCI 08- (grand)

## > ECO / PCI boîtiers compacts

Boîtiers compacts ECO/PCI / Boîtiers standard

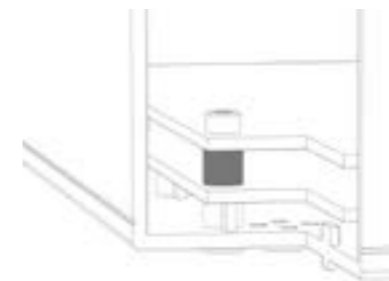
INDUSTRIAL ENCLOSURES



**Supports externes**  
Ensemble = 4 pièces  
No. d'article 60 00 04 00 0



**Vis moletées moletées**  
Peut être fixé sur la vis du couvercle comme un verrouillage à torsion manuelle  
Ensemble = 4 pièces  
No. d'article 60 00 04 01 0



**Entretoises**  
6 et 8 mm en plastique pour les distances souhaitées entre les PCB ou les plaques de montage  
Ensemble = 8 pièces  
No. d'article 60 00 04 02 0



## > ECO / PCI boîtiers compacts

Boîtiers compacts ECO/PCI / Boîtiers standard

INDUSTRIAL ENCLOSURES



### Bouchon de raccordement à double membrane

Ensemble = 2 pièces

No. d'article		Plage d'étanchéité (mm)
60 00 05 16 0	50 pcs. M 16	5 - 9
60 00 05 20 0	50 pcs. M 20	7 - 12
60 00 05 25 0	50 pcs. M 25	9 - 16
60 00 05 32 0	50 pcs. M 32	14 - 21



### Bouchon de connexion à double membrane

IP 66, avec 2 membranes d'étanchéité intégrées, ajustement serré sans contre-écrou, pour épaisseurs de parois de 1,5 à 4,5 mm

No. d'article	
60 00 04 20 0	100 pcs. M 20

## > Polyglas / Polycase

Boîtiers en plastique / Boîtiers standard

INDUSTRIAL ENCLOSURES

### Applications





- + Système de boîtier avec charnière extérieure cachée
- + Modèle standard ou avec hublot
- + Modèle Polycase avec poignée



## Données techniques

Matière:	Polyester thermodurci renforcé de fibres de verre
Couleur:	RAL 7038, gris agate
Classe de protection:	IP66 selon EN 60529
Résistance aux chocs:	Boîtier sans fenêtre: IK08 Boîtier avec fenêtre: IK07
Inflammabilité:	V0 / auto-extinguible, UL 94
Isolation:	18 KV/mm, IEC 60243-1
Force disruptive:	Boîtier: >18 KV/mm, IEC 60243-1
Toxicité:	Sans halogène
Résistance de surface:	>10 <sup>12</sup> Ohm, IEC 60093
Angle de pivotement de la porte:	135°
Résistance à la température:	VMQ (silicone) joint (optionnel): -60 °C to +165 °C Version avec fenêtre: -40 °C to +80 °C

### Inclus dans la livraison

Boîtier composé d'une base et d'une porte ; commander la serrure de porte séparément, bagues à pression dans la base pour un montage interne et externe



Données en 3D et dessins

## Vue d'ensemble du produit

(pour toutes les variétés)

Polyglas/ Polycase	Dimensions H x L x P (mm)	Polyglas	Poids (g)	"Polyglas avec fenêtre et verrou"	"Polycase* sans fenêtre avec poignée"	Poids (g)	"Polycase* avec fenêtre et verrou"
Taille 1	300 x 400 x 200	21 30 40 00 0	4388	22 30 40 00 0	23 30 40 00 0	5510	24 30 40 00 0
Taille 2	400 x 600 x 250	21 40 60 00 0	7300	22 40 60 00 0	23 40 60 00 0	8400	24 40 60 00 0

Remarque : Boîtier fourni sans verrou, veuillez commander séparément!

## Fixations en option (en vrac)

Verrou triangulaire 8 mm (2 pcs.)	21 61 00 03 0
Verrou carré 8 mm (2 pcs.)	21 61 00 04 0
Verrou carré 7 mm (2 pcs.)	21 61 00 14 0
Verrou Daimler-Benz (2 pcs.)	21 61 00 06 0
Verrou à double pêne 3 mm (2 pcs.)	21 61 00 07 0
Poignée standard (2 pcs.)	21 61 00 01 0
Poignée standard avec verrou (2 pcs.)	21 61 00 02 0

## Accessoires (en vrac)

Plaque de montage pour taille 1 (acier galvanisé)	10 01 12 03 0
Plaque de montage pour taille 2 (acier galvanisé)	10 01 12 04 0
Supports de montage externes (4 pcs.)	10 03 10 09 0
Cache-trous pour fixations à travers la base de l'armoire (4 pcs.)	10 03 90 01 0
Clé à douille triangulaire 8 mm	10 04 70 03 0
Clé à douille carrée 8 mm	10 04 70 04 0
Clé à douille carrée 7 mm	10 04 70 14 0
Clé à douille Daimler-Benz	10 04 70 06 0
Clé à douille double paneton 3 mm	10 04 70 07 0

## Accessoires



### Plaques de montage

No. d'article	pour les tailles
10 01 12 03 0	300 x 400 mm
10 01 12 04 0	400 x 600 mm



### Supports de montage externe

Ensemble = 4 pièces  
No. d'article 10 03 10 09 0

## > Polyglas / Polycase

Boîtiers en plastique / Boîtiers standard

INDUSTRIAL ENCLOSURES

### Polyglas



#### Fenêtres

Type	A	B	C
22 30 40 0	153	275	62,5
22 40 60 0	250	450	75

## > Mini-Polyglas

Boîtiers en plastique / Boîtiers standard

INDUSTRIAL ENCLOSURES

### Applications



# > Mini-Polyglas

Boîtiers en plastique / Boîtiers standard

INDUSTRIAL ENCLOSURES



- + Boîtier mini-polyglass avec charnière extérieure cachée pour la technique MSR
- + Modèle standard ou avec hublot
- + Petites armoires de distribution



## Données techniques

Matière:	Polyester thermodurci renforcé de fibre de verre
Couleur:	RAL 7038, gris agate
Classe de protection:	IP66 selon EN 60529 Classe de protection supérieure sur demande
Résistance aux chocs:	IK09 selon DIN EN 60068-2-75
Résistance à la température:	CR (chloroprène) joint (standard): -40 °C to +90 °C VMQ (silicone) joint (facultatif): -60 °C to +165 °C

### Inclus dans la livraison

Boîtier en Polyester moulé sous pression comprenant un couvercle, un joint, des vis +/- en acier inoxydable captives, une base avec 4 vis de mise à la terre



Données en 3D et dessins

# > Mini-Polyglas

Boîtiers en plastique / Boîtiers standard

INDUSTRIAL ENCLOSURES

## Vue d'ensemble du produit

(pour toutes les variétés)

Mini-Polyglas	Dimensions H x L x P (mm)	Poids (g)	Mini-Polyglas	Mini-Polyglas avec fenêtre	Plaques de montage (Acier de tôle, en vrac)
Taille 1	120 x 200 x 100	1240	21 12 20 00 0	22 12 20 00 0	10 01 12 07 0
Taille 2	160 x 260 x 100	1900	21 16 26 00 0	22 16 26 00 0	10 01 12 08 0
Taille 3	160 x 340 x 100	2000	21 16 34 00 0	22 16 34 00 0	10 01 12 09 0
Taille 4	200 x 150 x 100	1380	21 20 15 00 0	22 20 15 00 0	10 01 12 10 0
Taille 5	200 x 200 x 170	2068	21 20 20 00 0	22 20 20 00 0	10 01 12 01 0
Taille 6	200 x 300 x 170	2990	21 20 30 00 0	22 20 30 00 0	10 01 12 02 0

Remarque: Veuillez commander le boîtier sans bouchons de vis séparément à la livraison.

## Fixations en option (en vrac)

Vis triangle 8 mm (2 pcs.)	21 63 00 03 0
Vis carrée 8 mm (2 pcs.)	21 63 00 04 0
Square screw 6 mm (2 pcs.)	21 63 00 24 0
Vis à tête cruciforme (2 pcs.)	21 63 00 05 0

## Accessoires (en vrac)

Supports de montage externes (4 pcs.)	10 03 10 08 0
Clé à douille triangulaire 8 mm	10 04 70 03 0
Clé à douille carrée 8 mm	10 04 70 04 0
Clé à douille à tête cruciforme	10 04 70 05 0

## Accessoires



### Plaques de montage

No. d'article	pour les tailles
10 01 12 07 0	21 12 20
10 01 12 08 0	21 16 26
10 01 12 09 0	21 16 34
10 01 12 10 0	21 20 15
10 01 12 01 0	21 20 20
10 01 12 02 0	21 20 30



### Supports de montage externes

Ensemble = 4 pièces  
No. d'article 10 03 10 08 0

## > Mini-Polyglas

Boîtiers en plastique / Boîtiers standard

INDUSTRIAL ENCLOSURES

### Fenêtre



Type	A	B	C
22 12 20 00 0	116	66	45
22 16 26 00 0	176	108	45
22 16 34 00 0	256	108	45
22 20 15 00 0	66	147	45
22 20 20 00 0	120	120	45
22 20 30 00 0	210	120	45

## > Mini-armoire en polyester Polyester / ABS

Boîtiers en plastique / Boîtiers standard

INDUSTRIAL ENCLOSURES

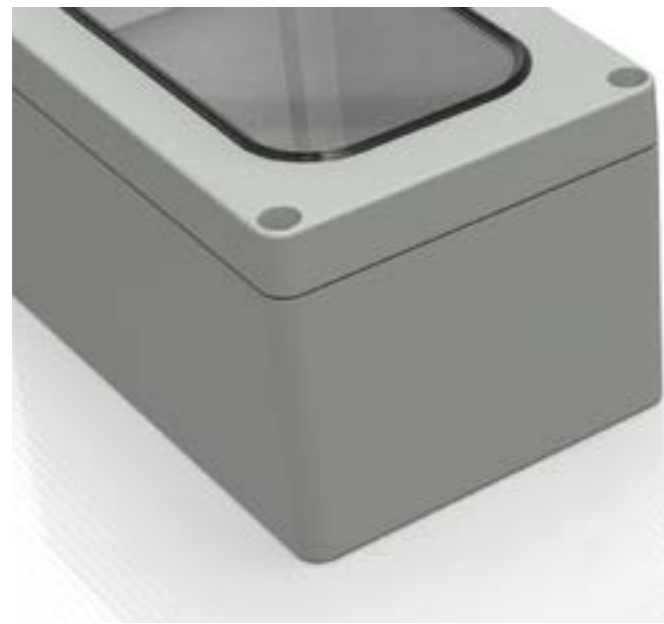
### Applications



# > Mini-armoire en polyester Polyester / ABS

Boîtiers en plastique / Boîtiers standard

INDUSTRIAL ENCLOSURES



+ Système de boîtier avec couvercle à charnières pour la technique MSR

+ Version standard ou hublot ou porte transparente (ABS)



## Données techniques

<b>Matériau:</b>	Polyester renforcé de fibres de verre, ABS thermodurci
<b>Couleur:</b>	Polyester: RAL 7032, gris galet ABS: RAL 7035, gris clair
<b>Classe de protection:</b>	IP65 selon EN 60529
<b>Résistance aux chocs:</b>	IK07 selon EN 60068-2-75
<b>Inflammabilité:</b>	Polyester: V0 / auto-extinguible, UL 94 ABS: HB, UL 94
<b>Isolation:</b>	Complètement isolé selon VDE 0100
<b>Force disruptive:</b>	Polyester: 26 KV/mm, IEC 60243-1 ABS: 24 KV/mm, IEC 60243-1
<b>Toxicité:</b>	sans halogène
<b>Résistance de surface:</b>	Polyester: 4 x 10 <sup>15</sup> Ohm, IEC 60093 ABS: 4 x 10 <sup>14</sup> Ohm, IEC 60093
<b>Angle de pivotement de la porte:</b>	135°
<b>Résistance à la température:</b>	CR (chloroprène) joint (standard): -40 °C to +90 °C VMQ (silicone) joint (facultatif): -60 °C to +165 °C ABS: -40°C to +70°C avec fenêtre: -55°C to +80°C

### Inclus dans la livraison

Boîtier composé de base et de porte ; commander le verrou de porte séparément, bagues d'ajustement dans la base pour le montage interne et externe.



Données en 3D et dessins

# > Mini-armoire en polyester Polyester / ABS

Boîtiers en plastique / Boîtiers standard

INDUSTRIAL ENCLOSURES

## Vue d'ensemble du produit

(pour toutes les variétés)

	Dimensions H x L x P (mm)	Poids (g)	ABS	"ABS avec porte transparente"	Polyester	"Polyester avec fenêtre"
Size 1	200 x 250 x 150	748	21.20 25 90	22.20 25 90	-	-
Size 2	250 x 300 x 170	1248	21.25 30 90	22.25 30 90	-	-
Size 1	200 x 250 x 150	1300	-	-	21.20 25 00	22.20 25 00
Size 2	250 x 300 x 170	2530	-	-	21.25 30 00	22.25 30 00

Remarque: Veuillez commander le boîtier sans bouchons de vis séparément lors de la livraison.

## Fixations en option (en vrac)

Verrou triangulaire 8 mm (1 pc.)	21 62 00 03 0
Verrou carré 8 mm (1 pc.)	21 62 00 04 0
Poignée basculante (1 pc.)	21 62 00 01 0
Poignée basculante avec verrou (1 pc.)	21 62 00 02 0

## Accessoires (en vrac)

Plaque de montage pour taille 1 (papier stratifié)	10 01 12 05 0
Plaque de montage pour taille 2 (papier stratifié)	10 01 12 06 0
Panneau frontal interne en aluminium avec boulons à tige pour taille 1	10 01 31 01 0
Panneau frontal interne en aluminium avec boulons à tige pour taille 2	10 01 31 02 0
Supports de montage externes (4 pcs.)	10 03 10 10 0
Cache-trous pour les fixations à travers la base du placard (4 pcs.)	10 03 90 02 0
Clé à douille triangulaire 8 mm	10 04 70 03 0
Clé à douille carrée 8 mm	10 04 70 04 0

## Accessoires



### Plaques de montage

No. d'article	pour les tailles
10 01 12 05 0	21 20 25
10 01 12 06 0	21 25 30



### Plaque frontale interne avec boulons à tige

No. d'article	pour les tailles
10 01 31 01 0	21 20 25
10 01 31 02 0	21 25 30

## > Mini-armoire en polyester Polyester / ABS

Boîtiers en plastique / Boîtiers standard

INDUSTRIAL ENCLOSURES



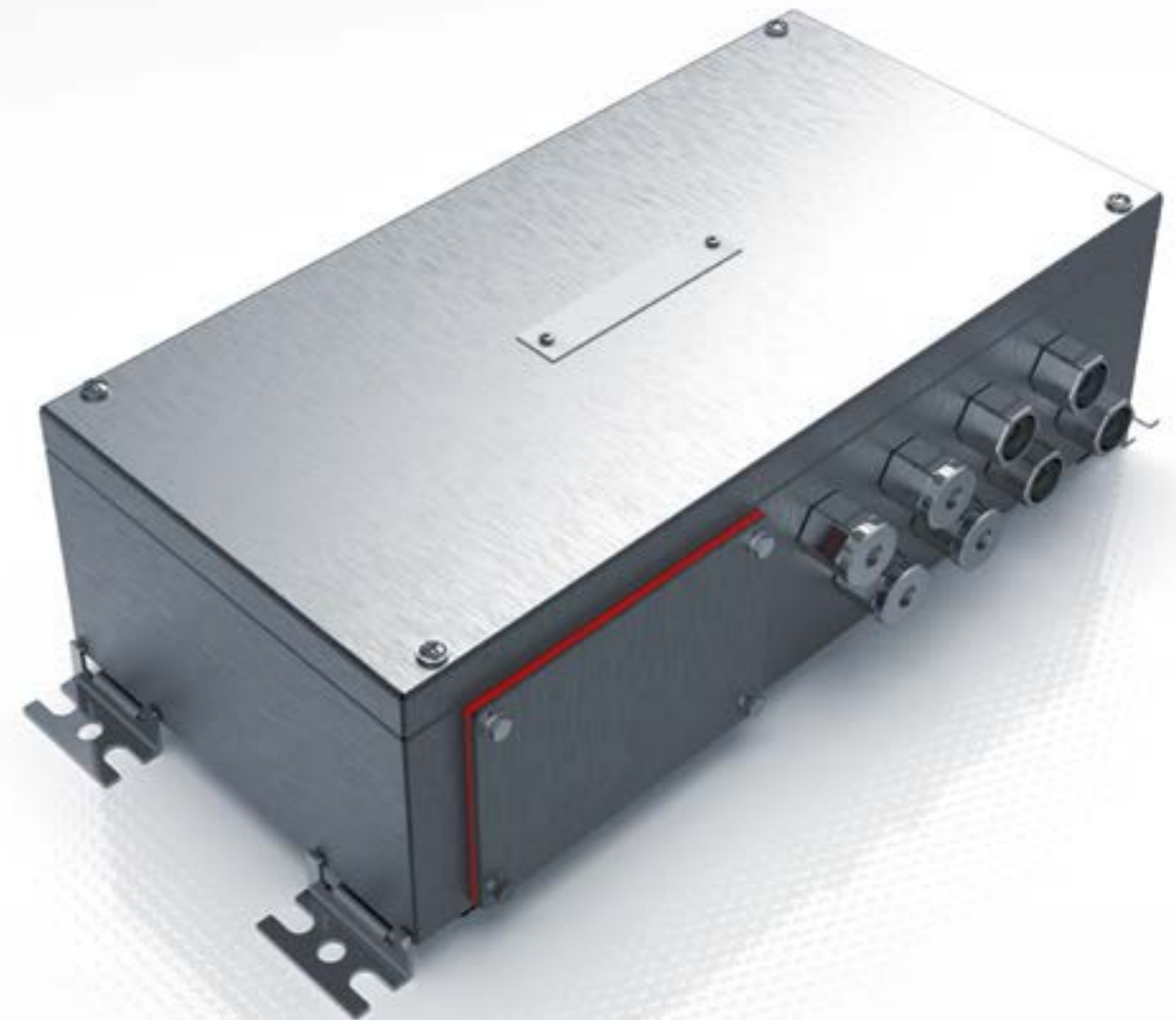
Supports de montage externes  
No. d'article 10 03 10 10 0

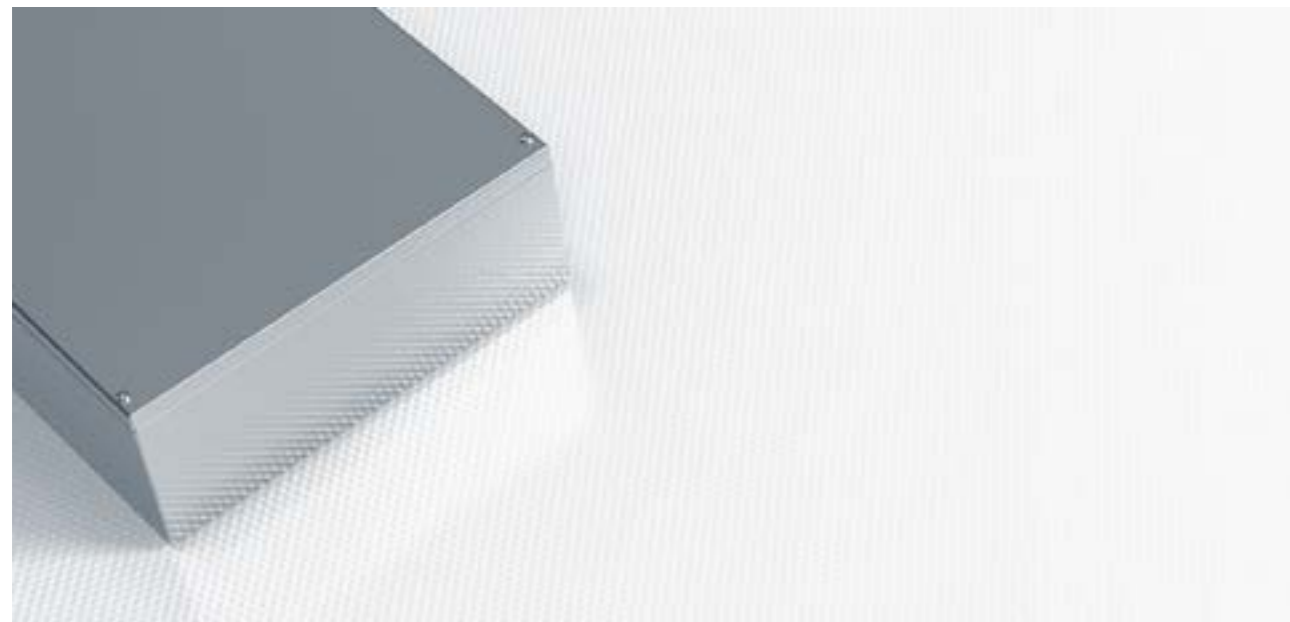
## > Inox industriel

Boîtiers inox / Boîtiers standard

INDUSTRIAL ENCLOSURES

### Applications





- + Boîtiers industriels universels
- + Haute qualité de surface 1.4301
- + Pas de fente entre le couvercle et l'embase
- + Indice de protection IP66 et IP69K (sur demande)



DIN EN 45545-2  
EN 15085-2 CL2 sur demande

## Données techniques

Matière:	Inox 1,25 mm resp. 1,5 mm; 1.4301 / 304 1.4404 / 316 sur demande
Classe de protection:	IP66 selon EN 60529 IP67 sur demande
Surface:	Rectifié, grain 240 à grain 320
Résistance à la température:	VMQ (silicone) joint (standard): -60 °C to +175 °C EMC (silicone) joint (facultatif): -55 °C to +200 °C

### Inclus dans la livraison

La partie inférieure du boîtier avec des barres vissées et des trous filetés pour les rails de montage, 4 renforcements de base avec des trous de fixation et des bouchons d'étanchéité. En alternative : sans trous de fixation, couvercle avec boulon fileté à l'intérieur et vis de couvercle captives.



Données en 3D  
et dessins

## Vue d'ensemble du produit

Boîtier avec des bosses de montage et un trou de montage	Boîtier avec des bosses de montage sans trou de montage	Plaques de montage	Poids (g)	Dimensions H x L x P (mm)
No. d'article	No. d'article	No. d'article		
37 10 10 06 0	37 10 10 96 0	10 01 10 53 0	561	100 x 100 x 61
37 15 10 06 0	37 15 10 96 0	10 01 10 54 0	717	150 x 100 x 61
37 15 15 08 0	37 15 15 98 0	10 01 10 38 0	1175	150 x 150 x 81
37 20 10 06 0		10 01 10 55 0	914	200 x 100 x 61
37 20 20 08 0	37 20 20 98 0	10 01 10 40 0	1792	200 x 200 x 81
37 20 20 12 0	37 20 20 92 0	10 01 10 40 0	2106	200 x 200 x 121
37 30 15 08 0		10 01 10 39 0	1893	300 x 150 x 81
37 30 20 08 0		10 01 10 41 0	2367	300 x 200 x 81
37 30 20 12 0	37 30 20 92 0	10 01 10 41 0	2770	300 x 200 x 121
37 30 30 12 0		10 01 10 44 0	3792	300 x 300 x 121
37 30 30 16 0		10 01 10 44 0	4101	300 x 300 x 161
37 38 38 16 0		10 01 10 45 0	5838	380 x 380 x 161
37 40 15 08 0		10 01 10 56 0	2370	400 x 150 x 81
37 40 20 12 0		10 01 10 43 0	3383	400 x 200 x 121
37 40 30 16 0		10 01 10 48 0	5268	400 x 300 x 161
37 50 30 16 0		10 01 10 57 0	6237	500 x 300 x 161
37 50 40 16 0		10 01 10 49 0	7333	500 x 400 x 161
37 60 20 12 0		10 01 10 58 0	5798	600 x 200 x 121
37 99 99 99 0				Taille personnalisée selon les spécifications

## Accessoires

	No. d'article
Ensemble de montage (Rondelles d'étanchéité, écrous et vis)	37 99 00 01 0
Ensemble de charnières externes (2 pcs.)	37 00 00 02 0
Supports de montage externes (4 pcs.)	37 10 50 00 0



**Ensemble de montage**  
Disques d'étanchéité, écrous et vis  
**No. d'article 37 99 00 01 0**





Ensemble de charnières externes  
No. d'article 37 00 00 02 0



Supports de montage externes  
No. d'article 37 10 50 00 0

No. d'article pour boîtier

37 10 10 06 0
37 15 10 06 0
37 15 15 08 0
37 20 10 06 0
37 20 20 08 0
37 20 20 12 0
37 30 15 08 0
37 30 20 08 0
37 30 20 12 0
37 30 30 12 0
37 30 30 16 0
37 38 38 16 0
37 40 15 08 0
37 40 20 12 0
37 40 30 16 0
37 50 30 16 0
37 50 40 16 0
37 60 20 12 0

## Applications



## > Inox industriel à charnière

Boîtiers inox / Boîtiers standard

INDUSTRIAL ENCLOSURES



+ Boîtiers universels avec charnière et bouchon de fermeture cachés

+ Haute qualité de surface 1.4301



DIN EN 45545-2  
EN 15085-2 CL2 sur demande

### Données techniques

Matière:	Inox 1,25 mm resp. 1,5 mm; 1.4301/304 1.4404/316 sur demande
Classe de protection:	IP66 selon EN 60529
Surface:	Rectifié, grain 240 à grain 320
Résistance à la température:	VMQ (silicone) joint (standard): -60 °C to +175 °C EMC (silicone) joint (facultatif): -55 °C to +200 °C

#### Inclus dans la livraison

Boîtier avec couvercle articulé,  
verrou à double panneton, 4 bos-  
ses de base avec ouvertures de  
fixation et bouchons d'étanchéité



Données en 3D  
et dessins

## > Inox industriel à charnière

Boîtiers inox / Boîtiers standard

INDUSTRIAL ENCLOSURES

### Vue d'ensemble du produit

No. d'article	Poids (g)	Plaques de montage	Dimensions H x L x P (mm)
37 00 22 09 0	2350	10.01 10 66	200 x 250 x 97
37 00 22 15 0	2880	10.01 10 66	200 x 250 x 157
37 00 32 09 0	3490	10.01 10 67	350 x 250 x 97
37 00 33 16 0	4360	10.01 10 44	300 x 300 x 167
37 00 44 16 0	6080	10.01 10 45	380 x 380 x 167
37 00 44 21 0	6820	10.01 10 45	380 x 380 x 217
37 00 53 16 0	6350	10.01 10 57	500 x 300 x 167
37 00 63 16 0	8750	10.01 10 68	600 x 300 x 167
37 00 64 21 0	11420	10.01 10 69	600 x 380 x 217
37 00 99 00 0			Taille personnalisée selon les spécifications

### Accessoires

Ensemble de montage (disques d'étanchéité, écrous et vis)	37 99 00 01 0
Supports de montage externes (4 pcs.)	37 10 50 00 0



**Ensemble de montage**  
(Rondelles d'étanchéité, écrous et vis)  
**No. d'article 37 99 00 01 0**

## > Inox industriel à charnière

Boîtiers inox / Boîtiers standard

INDUSTRIAL ENCLOSURES



Supports de fixation externes  
No. d'article 37 10 50 00 0

pour boîtier

37 00 22 09 0

37 00 32 09 0

37 00 22 15 0

37 00 33 16 0

37 00 44 16 0

37 00 53 16 0

37 00 63 16 0

37 00 44 21 0

37 00 64 21 0

## > NoVoTronic

Boîtiers électroniques

INDUSTRIAL ENCLOSURES

### Applications





- + Pour les techniques de données, PC et MSR
- + Intérieur sans copeaux grâce à des canaux de vissage extérieurs
- + Glissières de guidage intégrées pour accueillir les Circuits imprimés
- + Longueur variable grâce à la technique des profilés



DIN EN 45545-2

## Données techniques

<b>Matière:</b>	Profilé de Boîtier: DIN EN 573 EN AW-ALMgSi Couvercle de Boîtier: DIN EN 1706 EN AC-AISI 12 (Fe)
<b>Colour:</b>	Corps de Boîtier et couvercle de Boîtier: RAL 9005, noir ébène Bandes d'insertion fonctionnelles: RAL 3003, rouge rubis
<b>Surface:</b>	Revêtement en poudre, mat à structure fine
<b>Classe de protection:</b>	IP65 selon EN 60529
<b>EMC:</b>	Version EMC optionnelle
<b>Résistance à la température:</b>	PU (polyuréthane) joint (standard): -40 °C to + 80 °C CR (chloroprène) joint (facultatif): -30 °C to + 90 °C VMQ (silicone) joint (facultatif): -60 °C to + 175 °C EMC (silicone) joint (facultatif): -55 °C to + 200 °C

### Inclus dans la livraison

Boîtier avec deux couvercles en aluminium moulé sous pression et deux bandes d'insertion fonctionnelles, non vissées.



Données en 3D et dessins

## Vue d'ensemble du produit

Type	No. d'article standard	No. d'article version EMC	Poids (g)	Dimensions externes de Boîtiers H x L x P (mm)	Dimensions internes de Boîtiers H x L x P (mm)
<b>NoVoTronic 80</b>					
NoVo-Tronic 80-100	07 50 10 10 0	07 51 10 10 0	480	106 x 49 x 120	80 x 36 x 100
NoVo-Tronic 80-160	07 50 10 11 0	07 51 10 11 0	660	106 x 49 x 180	80 x 36 x 160
NoVo-Tronic 80-200	07 50 10 12 0	07 51 10 12 0	780	106 x 49 x 220	80 x 36 x 200
NoVo-Tronic 80-SL	07 50 10 99 0	07 51 10 99 0		106 x 49 x SL	80 x 36 x SL
<b>NoVoTronic 100</b>					
NoVo-Tronic 100-100	07 50 20 10 0	07 51 20 10 0	550	126 x 49 x 120	100 x 36 x 100
NoVo-Tronic 100-160	07 50 20 11 0	07 51 20 11 0	750	126 x 49 x 180	100 x 36 x 160
NoVo-Tronic 100-200	07 50 20 12 0	07 51 20 12 0	880	126 x 49 x 220	100 x 36 x 200
NoVo-Tronic 100-SL	07 50 20 99 0	07 51 20 99 0		126 x 49 x SL	100 x 36 x SL
<b>NoVoTronic 130</b>					
NoVo-Tronic 130-130	07 50 25 10 0	07 51 25 10 0	880	157 x 69 x 150	130 x 57 x 130
NoVo-Tronic 130-160	07 50 25 11 0	07 51 25 11 0	1020	157 x 69 x 180	130 x 57 x 160
NoVo-Tronic 130-200	07 50 25 12 0	07 51 25 12 0	1200	157 x 69 x 220	130 x 57 x 200
NoVo-Tronic 130-SL	07 50 25 99 0	07 51 25 99 0		157 x 69 x SL	130 x 57 x SL
<b>NoVoTronic 160</b>					
NoVo-Tronic 160-160	07 50 30 10 0	07 51 30 10 0	1500	190 x 90 x 180	160 x 76 x 160
NoVo-Tronic 160-200	07 50 30 11 0	07 51 30 11 0	1800	190 x 90 x 220	160 x 76 x 200
NoVo-Tronic 160-300	07 50 30 12 0	07 51 30 12 0	2500	190 x 90 x 320	160 x 76 x 300
NoVo-Tronic 160-SL	07 50 30 99 0	07 51 30 99 0		190 x 90 x SL	160 x 76 x SL
<b>NoVoTronic 200</b>					
NoVo-Tronic 200-220	07 50 40 10 0	07 51 40 10 0	2500	233 x 121 x 240	200 x 105 x 220
NoVo-Tronic 200-280	07 50 40 11 0	07 51 40 11 0	3060	233 x 121 x 300	200 x 105 x 280
NoVo-Tronic 200-330	07 50 40 12 0	07 51 40 12 0	3450	233 x 121 x 350	200 x 105 x 330
NoVo-Tronic 200-SL	07 50 40 99 0	07 51 40 99 0		233 x 121 x SL	200 x 105 x SL

## Accessoires

	No. d'article	NoVoTronic 80	NoVoTronic 100	NoVoTronic 130	NoVoTronic 160	NoVoTronic 200
Profilé de paroi 80/100-100	07 50 90 11 0	*	*			
Profilé de paroi 80/100-160	07 50 90 12 0	*	*			
Profilé de paroi 80/100-200	07 50 90 13 0	*	*			
Profilé de paroi 80/100-SL	07 50 90 99 0	*	*			
Profilé de paroi 130/160-130	07 50 91 11 0			*	*	
Profilé de paroi 130/160-160	07 50 91 12 0			*	*	
Profilé de paroi 130/160-200	07 50 91 13 0			*	*	
Profilé de paroi 130/160-300	07 50 91 14 0			*	*	
Profilé de paroi 130/160-SL	07 50 91 99 0			*	*	
Support de paroi de couvercle 80/100	07 50 90 02 0	*	*			
NoVo-Support mural P80	07 50 90 03 0	*				
NoVo-Support mural P100	07 50 90 04 0		*			
NoVo-Support mural P130	07 50 90 15 0			*		
NoVo-Support mural P160	07 50 90 05 0				*	
Élément de pied / de connexion 80	07 50 90 06 0	*				
Élément de pied / de connexion 100	07 50 90 07 0		*			
Élément de pied / de connexion 130	07 50 90 14 0			*		

SL = Longueur spéciale

## Accessoires



### Profilé de paroi (2 pièces)

Pour insertion dans la rainure du système comme montage mural

NoVoTronic 80



### Élément de pied / de connexion (1 pièce)

Pour empiler ou connecter mécaniquement les Boîtiers

No. d'article	pour type	Dimensions		
		A	B	C
07 50 90 06 0	NoVoTronic 80	107,0	33,5	20,0
07 50 90 07 0	NoVoTronic 100	127,0	33,5	20,0
07 50 90 14 0	NoVoTronic 130	158,0	51,8	25,0



### NoVo-Support mural

Pour le montage mural et comme connexion à par exemple "Commander"

No. d'article	pour type	Dimensions		
		A	B	C
07 50 90 03 0	NoVoTronic 80	74,0	99,0	41,2
07 50 90 04 0	NoVoTronic 100	90,0	119,0	41,2
07 50 90 15 0	NoVoTronic 130	116,5	150,0	51,2
07 50 90 05 0	NoVoTronic 160	150,0	183,5	61,5



### Compartiment de la batterie

No. d'article	pour type
83.90 00 03	pour 9V bloc
83.90 00 06	pour 4 x piles AA



### Support mural du couvercle 80/100 (2 pièces)

Pour fixer sur le couvercle de Boîtier en tant que support mural pivotant. Plage de pivotement lorsqu'il est monté sur une surface droite et fixé au centre du couvercle:

NoVoTronic 80 + 40°  
NoVoTronic 100 + 30°

No. d'article 07 50 90 02 0

## Applications





- + Boîtier de table en aluminium pour la technique MCR
- + Variantes de hauteur individuelles grâce à la technique des profilés
- + Possibilité d'empilage grâce à la forme spéciale des pieds
- + Intérieur du boîtier sans contact



## Données techniques

<b>Matière:</b>	Demi-coque: DIN EN 1706 EN AC-AISI 12 (Fe) Profils latéraux: DIN EN 573 EN AW-ALMgSi
<b>Combinaison de couleurs:</b>	Boîtier RAL 7035, gris clair Éléments de base RAL 7024, gris graphite ou Boîtier RAL 9005, noir ébène Éléments de base RAL 3003, rouge rubis
<b>Classe de protections:</b>	IP40 selon EN 60529
<b>Surface:</b>	Revêtement en poudre, texture satinée
<b>Résistance à la température:</b>	-40 °C to +80 °C

Inclus dans la livraison  
Système d'enceinte avec éléments de base/tête ; commander le panneau avant / panneau arrière séparément



Données en 3D et dessins

## Vue d'ensemble du produit

Type	No. d'article	Dimensions externes de Boîtier* H x L x P (mm)	Poids (g)	Combinaisons de couleurs	Panneau avant / panneau arrière (Ensemble 2 pcs.)	Surface maximale du panneau avant
Wavetronic 1	07 70 01 01 0	324 x 268 x 55	2300	grey/anthracite	07 70 00 91 0	287 x 37
Wavetronic 1	07 70 02 01 0	324 x 268 x 55	2300	black/red	07 70 00 91 0	287 x 37
Wavetronic 2	07 70 01 02 0	324 x 268 x 101	2700	grau/anthrazit	07 70 00 92 0	287 x 83
Wavetronic 2	07 70 02 02 0	324 x 268 x 101	2700	black/red	07 70 00 92 0	287 x 83
Wavetronic 3	07 70 01 03 0	324 x 268 x 147	3100	grey/anthracite	07 70 00 93 0	287 x 129
Wavetronic 3	07 70 02 03 0	324 x 268 x 147	3100	black/red	07 70 00 93 0	287 x 129
Wavetronic 4	07 70 01 04 0	324 x 268 x 194	3500	grey/anthracite	07 70 00 94 0	287 x 176
Wavetronic 4	07 70 02 04 0	324 x 268 x 194	3500	black/red	07 70 00 94 0	287 x 176
Wavetronic hauteur spéciale	07 70 01 99 0	324 x 268 x SH**		grey/anthracite	07 70 00 99 0	287 x SH***
Wavetronic hauteur spéciale	07 70 02 99 0	324 x 268 x SH**		black/red	07 70 00 99 0	287 x SH***

\* Dimensions sans éléments de base

\*\* Surface du panneau avant + 18

\*\*\* Hauteur spéciale minimale = 75 mm; Hauteur spéciale maximale = 300 mm

Version EMC sur demande

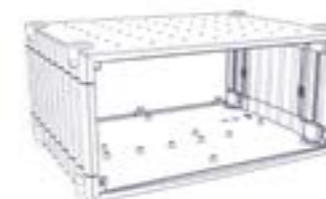
## Accessoires

Type	No. d'article version EMC
Pieds de support (2 pcs.), gris	07 70 00 81
Poignée de transport	07 70 00 82
19"-Ensemble à glissière (53TE / 3HE)	07 70 00 83
Écrous à ressort M4 (4 pcs.)	29 00 00 50
Écrous à ressort M5 (8 pcs.)	10 03 60 01



19"-Ensemble à glissière  
(pour Wavetronic 3)

No. d'article 07 70 00 83 0



Écrous à ressort pour fixation au profilé latéral

M4 (4 pcs.)	29 00 00 50 0
M5 (8 pcs.)	10 03 60 01 0

**Accessoires**

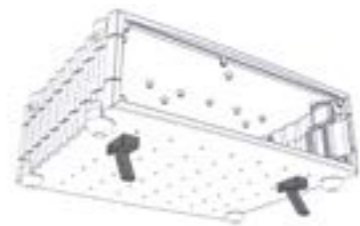


**Poignées**  
No. d'article 07 70 00 82 0



**Panneau avant / panneau arrière**

Wavetronic 1	07 70 00 91 0
Wavetronic 2	07 70 00 92 0
Wavetronic 3	07 70 00 93 0
Wavetronic 4	07 70 00 94 0
Wavetronic hauteur spéciale	07 70 00 99 0



**Pieds de support**  
No. d'article 07 70 00 81 0



## > Classes de protection et couples de serrage

CLASSES DE PROTECTION IP ET NEMA

INDUSTRIAL ENCLOSURES

Sur demande, ROSE Systemtechnik développe et fabrique des boîtiers conformes aux classes de protection IP et NEMA (résistance à la poussière et à l'eau) ainsi qu'à la classe de protection IK (résistance aux chocs). Tous les boîtiers peuvent être testés pour garantir leur conformité aux directives dans notre laboratoire interne.

### Signification de la classe de protection NEMA:

Conditions environnementales intérieures/extérieures	Numéro de code												
	1	2	3	3R	S	4	4X	5	6	6P	12	12K	13
Contact accidentel avec des dispositifs	X	X				X	X	X	X	X	X	X	X
Saleté tombante	X	X				X	X	X	X	X	X	X	X
Liquides tombants et éclaboussures légères		X				X	X	X	X	X	X	X	X
Poussière, peluches et fibres volantes						X	X	X	X	X	X	X	X
Eclaboussures et jets d'eau						X	X		X	X			
Fuite d'huile et de liquide de refroidissement										X	X	X	X
Projection et éclaboussure d'huile ou de liquide de refroidissement													X
Agents corrosifs							X		X				
Immersion temporaire occasionnelles								X	X				
Immersion permanente occasionnelles									X				
Contact accidentel avec des dispositifs			X	X	X	X	X		X	X			
Pluie, neige et grésil			X	X	X	X	X		X	X			
Grésil				X	X	X	X		X	X			
Poussière en suspension					X	X	X		X	X			
Jet d'eau					X	X			X	X			
Agents corrosifs										X			
Immersion temporaire occasionnelles									X	X			
Immersion permanente occasionnelles										X			

### Classes de protection et couples de serrage

Classes de protection NEMA	Classes de protection IP
1	IP20
2	IP21
3	IP54
3R	IP24
3S	IP54
4, 4x	IP56
5	IP52
6, 6P	IP67 (IP 68)
12, 12K	IP52
13	IP54

### Degrés de protection pour la protection contre les contacts et les corps étrangers conformément à la norme EN 60529

Le premier chiffre	Désignation
0	Aucune protection
1	Protection contre les gros corps étrangers
2	Protection contre les corps étrangers de taille moyenne
3	Protection contre les petits corps étrangers
4	Protection contre les corps étrangers granulaires
5	Protection contre les dépôts de poussière
6	Protection contre l'infiltration de poussière

### Degrés de protection contre l'eau

Le deuxième chiffre	Désignation
0	Aucune protection
1	Protection contre l'eau ruisselant verticalement
2	Protection contre l'eau gouttant tombant sous un angle
3	Protection contre les éclaboussures d'eau
4	Protection contre les éclaboussures
5	Protection contre les jets d'eau
6	Protection contre les inondations
7	Protection pendant l'immersion
8	Protection lors de l'immersion
9K	Protection contre l'eau lors du nettoyage à haute pression/à la vapeur

## > Classes de protection et couples de serrage

CLASSES DE PROTECTION IK ET COUPLES DE SERRAGE

INDUSTRIAL ENCLOSURES

### Classes de protection IK

Code IK	Protection contre les chocs mécaniques
IK00	Aucune protection
IK01-05	Impact < 1 joule
IK06	Choc 1 joule (500 g à partir de 20 cm)
IK07	IK07 Impact 2 joules (500 g à partir de 40 cm)
IK08	Impact 5 joules (1,7 kg à partir de 29,5 cm)
IK09	Impact 10 joules (5 kg à partir de 20 cm)
IK10	Impact 20 joules (5 kg à partir de 40 cm)

Pour garantir une protection optimale, les Boîtiers doivent être montés et scellés correctement. ROSE Systemtechnik recommande les couples de serrage suivants pour la fixation des dispositifs requis et du couvercle:

Groupe de produits	Description	Taille de la vis du couvercle	Couple de serrage en Nm
01	Boîtiers en aluminium	M4	1 - 2,5
01	Boîtiers en aluminium	M6	1 - 3,0
02	Boîtiers en polyester	M4	1 - 1,5
02	Boîtiers en polyester	M6	1 - 3,0
03	Boîtiers en PC	M4	1 - 2,0
03	Boîtiers en PC	M6	1 - 2,5
04	Boîtiers AluForm	M4	1 - 2,0
04	Boîtiers AluForm	M6	1 - 2,5



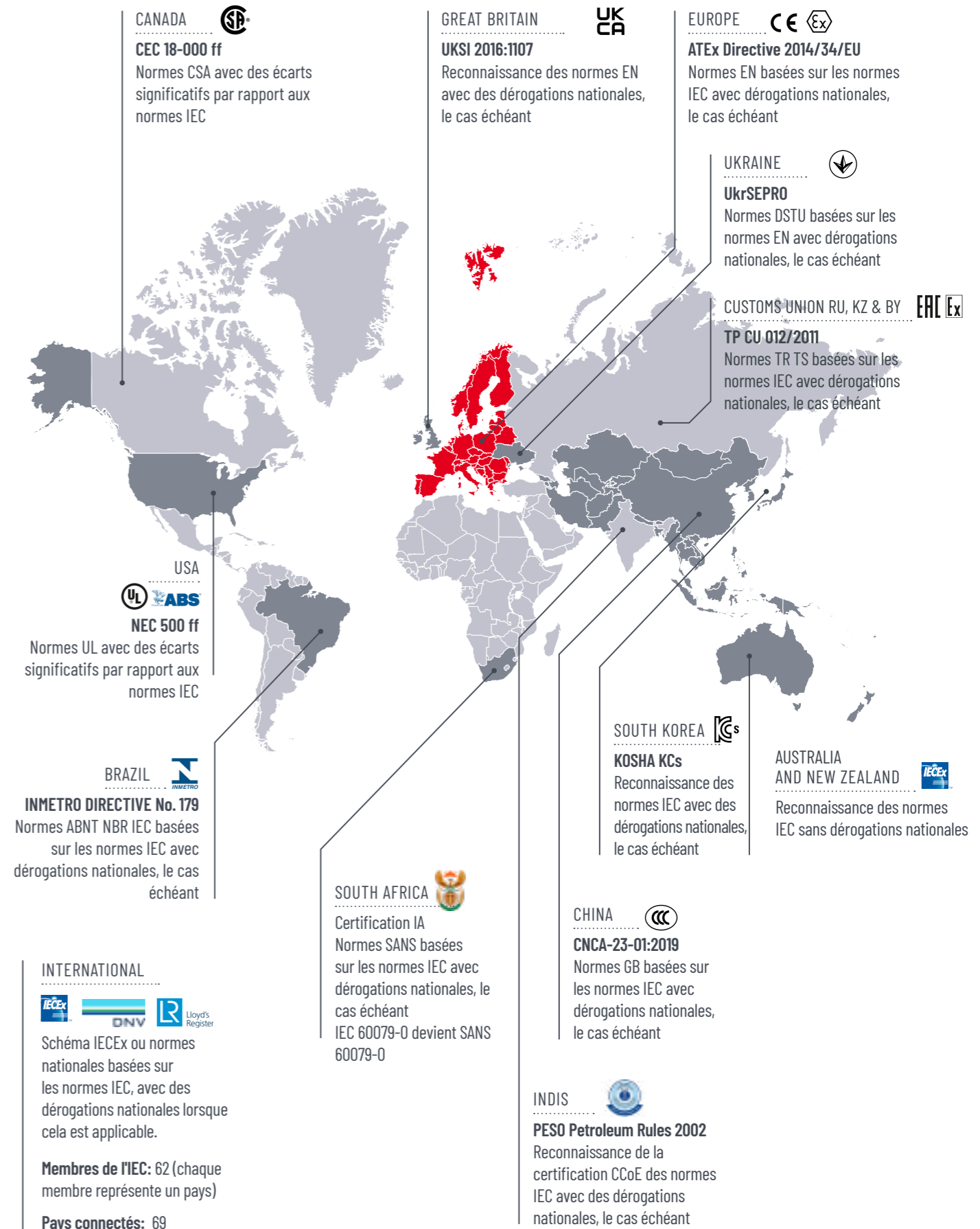
# > Approbations

INDUSTRIAL ENCLOSURES

Produit	ABS	ATEX	CCC (Plant India I+II)	CCC (Plant India III)	CCC (Plant Porta Westfalica)	CCC (Plant Singapore)	CCoE (India)	DNV	IA (South Africa)	IECEX	INMETRO (Brazil)	KTL (Korea)	Lloyd's Register (LR)	Russian Maritime Register of Shipping (R-MR)	TRTS/EAC (Russia)	UKCA	UkrSEPRO (Ukraine)	UL 508A (E66473)	UL Ex (E203312)
01													1						1
02													1						1
04													1						1
05	1	1	1	1	1	1	1	1	1	1	1			1	1	1	1	1	1
06	1	1	1	1	1	1	1	1	1	1	1			1	1	1	1	1	1
15	1	1	1	1	1	1	1	1	1	1	1			1	1	1	1	1	1
16	1	1	1	1	1	1	1	1	1	1	1			1	1	1	1	1	1
19																			1
20																			1
21														1					1
25	1	1		1	1	1	1	1	1	1	1		1	1	1	1	1	1	1
26	1	1		1	1	1	1	1	1	1	1		1	1	1	1	1	1	1
28		1								1					1				
34	1	1		1	1	1	1	1	1	1	1		1	1	1	1	1	1	1
35	1	1	1	1	1	1	1	1	1	1	1			1	1	1	1	1	1
36	1	1	1	1	1	1	1	1	1	1	1			1	1	1	1	1	1
37													1						1
38																			1
40-EJB	1		1	1	1	1	1	1	1	1				1	1	1			
40-EFJB	1									1									
40-ELJB	1									1									
40-EJS	1									1									
40-GUB	1	1	1	1	1	1	1	1	1	1				1	1	1			
40-IJB	1	1	1	1	1	1	1	1	1	1				1	1	1			
40-IFJB	1									1									
40-TBE	1	1	1	1	1	1	1	1	1	1				1	1				
40-CA	1									1					1				
42																			
46	1						1			1									
47	1																		
48	1																1		
58	1									1									
62																			
64																			1
68	1									1									
90	1						1			1									
91	1						1			1									
92	1						1			1									
35.30.30.19												1							
35.40.30.16												1							
35.50.40.16												1							
35.60.70.19												1							

# > Approbations

INDUSTRIAL ENCLOSURES



## Le chemin vers le bon Boîtier

Il existe divers critères à prendre en compte lors de la sélection d'un boîtier:

- > L'emplacement d'installation (intérieur/extérieur, zone dangereuse, zone d'eau de mer, etc.)
- > La taille (dépend des équipements)
- > La fonction de protection (classe de protection, résistance aux perturbations électromagnétiques, Ex)

Les listes suivantes vous aideront à sélectionner l'enceinte appropriée pour votre application spécifique.

## I. Spécifications des matériaux de Boîtier

### Boîtier en aluminium

- > Boîtier métallique légère et robuste
- > bonne résistance chimique (voir tableau)
- > peut être utilisé dans une large plage de températures
- > blindage EMC de base (blindage complet en option)
- > bonnes options de traitement
- > Domaines d'application :  
Convient pour une utilisation intérieure et extérieure, version spéciale ou version Ex pour une utilisation en extérieur dans des atmosphères agressives ou contenant de l'eau de mer.

### Boîtier en polyester

- > Boîtier en plastique pour des environnements difficiles
- > bonne résistance chimique (voir tableau)
- > peut être utilisé dans une large plage de températures
- > bonnes propriétés d'isolation
- > version V-0 (selon UL)
- > domaines d'application : adapté à une utilisation intérieure et extérieure ; enceintes industrielles standard

### Boîtier en polycarbonate

- > Boîtier en plastique léger
- > bonne résistance chimique (voir tableau)
- > peut être utilisé dans une large plage de températures
- > bonnes propriétés d'isolation
- > bonnes options de traitement
- > versions transparentes possibles (couvercle)
- > domaines d'application : Convient pour une utilisation intérieure et extérieure

### Boîtier en ABS

- > Boîtier en plastique léger en plastique léger
- > bonne résistance chimique (voir tableau)
- > peut être utilisé dans une large plage de températures

### Boîtier en polystyrène

- > Boîtier en plastique léger en plastique légère
- > bonne résistance chimique (voir tableau)

### Boîtiers en acier inoxydable

- > Boîtier en plastique léger métallique robuste
- > très bonne résistance aux produits chimiques
- > peut être utilisé dans une large plage de températures allant jusqu'à 200 °C
- > blindage EMC de base (blindage complet en option)
- > des tailles spéciales sont possibles
- > domaines d'application:  
Convient pour une utilisation intérieure et extérieure, version spéciale ou version Ex pour une utilisation en extérieur dans des atmosphères agressives ou contenant de l'eau de mer.

## Résistance chimique

Produits chimiques	Aluminium	ABS	Polycarbonate	Polyester	Polystyrène	Polyamide	Chloroprène	EPDM	NBR	Pocan	Polyuréthane	PVC	Silicone
Acétone	+	-	-	-	-	•	+	+	-	+	-	-	•
Acide formique	•	-	30 %	10 %	•	-	+	+	-	10 %	/	<50 %	•
Ammoniac	+	-	-	-	+	20 %	+	+	+	10 %	/	•	+
Essence	+	-	•	+	•	+	+	•	+	+	+	+	+
Benzène	+	-	-	+	-	-	-	-	-	+	+	-	-
Liquide de frein	/	/	-	+	/	60°	•	-	/	+	/	/	+
Butane	+	/	+	/	-	+	+	/	+	+	/	50 %	-
Butanol	/	/	/	+	/	+	+	/	-	+	/	•	-
Chlorure de calcium	+	/	+	+	+	+	/	/	/	10 %	/	+	/
Chlorobenzène	+	-	-	+	-	•	-	-	-	-	-	-	-
Huile de diesel	/	+	•	+	•	/	•	•	/	+	+	•	•
Acide acétique	+	10 %	10 %	40 %	+ max. 50 %	-	-	/	-	10 %	/	25 %	-
Formaldéhyde	+	+	/	30 %	+ max. 40 %	+	-	/	+	/	/	40 %	+
Fréon 113	/	/	+	+	/	/	+	/	+	+	/	/	/
Jus de fruit	/	/	+	+	/	+	+	+	/	+	+	+	+
Glycérine	+	+	•	+	+	+	+	+	+	+	+	+	+
Mazout	+	•	•	+	•	+	•	•	+	+	+	•	•
Huile hydraulique	/	/	+	+	•	+	+	/	/	+	/	/	•
Solution d'hydroxyde de potassium	/	/	-	-	+ max. 50 %	-	+	/	/	10 %	/	+	/
Chlorure de potassium	•	/	+	+	+	+	+	+	+	10 %	+	+	+
Hydroxyde de potassium	-	+	/	-	+	/	+	+	+	-	-	/	•
Huile de lin	+	/	+	+	+	+	+	+	+	+	+	+	•
Méthanol	+	/	-	-	+	•	+	/	•	+	/	/	+
Méthylène chloride	+	/	-	-	-	-	-	/	-	-	-	-	-
Acide lactique	+	+	10 %	+	+ max. 80 %	10 %	+	+	+	/	/	10 %	/
Huiles minérales	/	+	+	+	+	+	•	•	+	+	+	+	+
Huiles moteur	/	/	+	+	+	+	•	•	+	+	+	/	+
Carbonate de sodium	•	/	+	+	+	+	/	/	/	10 %	/	/	/
Chlorure de sodium	•	/	+	+	+	10 %	+	+	+	10 %	+	+	+
Hydroxyde de sodium	+	+	/	-	/	/	+	+	+	-	-	•	•
Soude caustique	/	-	-	40 %	+ max. 50 %	10 %	50 %	/	-	/	/	60 %	-
Acide nitrique	+	30 %	10 %	10 %	+ max. 25 %	-	•	+	•	10 %	-	30 %	-
Acide chlorhydrique	/	10 %	20 %	+	+ max. 10 %	-	+	+	< 65 %	10 %	-	30 %	/
Huile lubrifiante	+	/	+	+	/	+	•	•	+	+	+	+	+
Disulfure de carbone	+	/	-	-	-	•	-	/	-	+	/	•	-
Acide sulfurique	•	30 %	50 %	70 %	+ max. 50 %	-	50 %	/	25 %	10 %	/	80 %	25 %
Mousse de savon	/	/	•	+	/	+	+	/	+	10 %	•	•	+
Liquide vaisselle	/	/	+	/	/	/	+	•	/	+	•	/	+
Huile de térébenthine	/	/	/	+	-	+	-	/	+	+	/	+	-
Tétrachlorure de carbone	+	-	/	+	-	•	-	-	-	+	-	•	-
Toluène	+	-	-	-	-	+	-	-	-	•	-	-	-
Trichloréthylène	+	-	/	-	-	-	-	-	-	•	-	-	-
Eau (distillée, de rivière, du robinet, de mer)	/	+	+	+	+	+	+	+	80 C°	+	+	40 C°	+
Acide tartrique	/	/	10 %	+	+	+	+	+	+	/	+	10 %	+
Xylène	+	-	-	+	-	+	-	-	-	•	-	-	-
Sulfate de zinc	•	/	+	+	+	/	+	+	+	/	/	40 %	+
Acide citrique	+	10 %	10 %	+	+	10 %	+	+	+	10 %	/	10 %	+

### Explication des symboles

- + Résistant à toutes les concentrations
- Résistant sous certaines conditions
- % Résistant à la concentration maximale %
- instable
- C° Résistant jusqu'à une température maximale de C° / sans spécification

Sauf indication contraire, les tests ont été réalisés à température ambiante. Si différents milieux entrent en contact les uns avec les autres, les résistances peuvent changer. Par conséquent, nous ne pouvons accepter aucune responsabilité pour les informations fournies.

## > Boîtiers industriels



A Phoenix Mecano Company



© ROSE Systemtechnik 04/2024

ROSE Systemtechnik GmbH  
Erbeweg 13 – 15  
D-32457 Porta Westfalica

✉ [enclosuresystems@rose-pw.de](mailto:enclosuresystems@rose-pw.de)  
🌐 [www.rose-systemtechnik.com](http://www.rose-systemtechnik.com)  
☎ +49 571 5041 0

