



A Phoenix Mecano Company



**HMI SOLUTIONS**  
Neuheiten

## CS-Line | Panel PC im Hygienic Design

---

### Edelstahl Panel PC für den Hygienebereich

Die Edelstahl Panel-Serie wurde in erster Linie für die Lebensmittel-, Pharma- und Verpackungsindustrie entwickelt. Die Panel PCs erfüllen die Anforderungen in Bezug auf Hygiene, Robustheit und Zuverlässigkeit, die in den speziellen Branchen gefordert werden.


- Hygienic Design
- Edelstahl Panel PC oder Monitor
- Displaydiagonale 15,6" / 18,5" / 21,5" / 23,8"
- Konstruiert nach DIN EN 1672-2
- Design in Anlehnung an EN ISO 14159 und EHEDG
- Hohe Individualisierungsmöglichkeiten
- Individuelle Integration von z. B. Tastern, RFID, Logo durch Teilfront
- Optional Laserbeschriftung
- FDA-konforme Dichtungen
- Schutzart IP65 / IP69



## GT-HD | Neuer Hygienetragarm

### Zertifizierter Edelstahl Tragarm für den Hygienebereich

Der Edelstahl Tragarm GT-HD von Rose Systemtechnik mit Ø48 mm Rundrohr ist speziell auf die Anforderungen hygienegerechter Bereiche abgestimmt. Er verfügt über FDA-konforme Dichtungen sowie DGUV-zertifizierte Drehgelenke.

- 
- + Hygienic Tragarm mit Ø48 mm Rundrohr
  - + DGUV-zertifizierte Drehgelenke
  - + Konstruiert nach DIN EN 1672-2
  - + Design in Anlehnung an EN ISO 14159 und EHEDG
  - + FDA-konforme Dichtungen
  - + Schutzart IP65 / IP69
  - + Temperaturbereich -10 °C bis +110 °C

## DLS 4.0 | Digital Label System

### Smarte, energiesparende Lösung für flexible Tasterbeschriftung

Das DLS 4.0 ist die Weiterentwicklung des erfolgreichen DLS Systems und ermöglicht eine noch flexiblere, anwenderspezifische und wechselbare Neubeschriftung der Tasten im laufenden Betrieb.

- + Reduzierung der Umschaltzeiten von 12 auf 1 Sekunde
- + Funktions- und Sprachumschaltung möglich
- + Mehrfachbelegung von Tasten

- + Reduzierung vorhandener Bedienelemente
- + Mögliche Display Größen 1,54"; 2,13"; 2,66"; 2,9"; 4,2"



## DLS Basic | Kostengünstig und innovativ

### Kostengünstige und innovative Tastenbeschriftung

DLS Basic bietet eine kostengünstige Alternative zum ROSE DLS 4.0 und ist innovativer gegenüber herkömmlichen Beschriftungsmöglichkeiten.



- + Kostengünstige Alternative zur vorhandenen ePaper-Lösung
- + Innovative Alternative zu herkömmlichen Beschriftungsmöglichkeiten
- + Nachrüstbar an nahezu allen Commandern, Panel PCs und Schaltschränken
- + Displaygröße 1,54"
- + Umschaltzeit 1 Sekunde
- + Ab Lager verfügbar

## Neues Steuergehäuse | Abgerundete Ecken, moderner Look

---

### Neue Maßstäbe bei Steuergehäusen

Unser neues Steuergehäuse mit seinen abgerundeten Ecken setzt mit modernem Look und flexibler Ausstattung neue Maßstäbe bei Steuergehäusen.



- + Modernes Design durch abgerundete Ecken
- + Schutzart IP65
- + Passend für Siemens SINUMERIK One und viele weitere Frontmontagegeräte
- + Ausreichend Platz für unterschiedlichste Komponenten bei einer Einbautiefe von 130 mm
- + Standardgrößen demnächst ab Lager lieferbar
- + Hohe Individualisierung möglich

## Panel PC | Kundenspezifische Lösungen

### Kundenspezifischer Panel PC mit Coverglass nach Kundenwunsch

Unsere individuellen Panel PCs zeigen, wie kundenspezifische Anpassung und ergonomisches Design perfekt zusammenfinden.

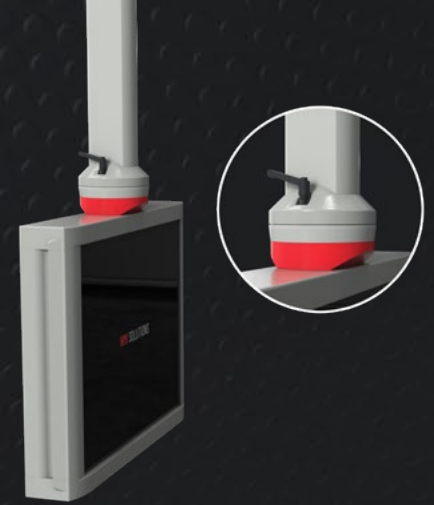


- + Kundenspezifischer Panel PC in 21,5" Displaydiagonale
- + Coverglass designt nach Kundenwunsch
- + Prozessor: ARM-Board
- + Mit elektronischer Tasterbeschriftung DLS
- + Inklusive Signalleuchte und ergonomischem Handgriff
- + Gerät anschlussfertig vorverdrahtet
- + Kabelführung innenliegend und Anbindung an Tragarmsystem über den Flat Panel Adapter (Rückwand)
- + Schutzart IP54

## GTV light - neuer Lastbereich

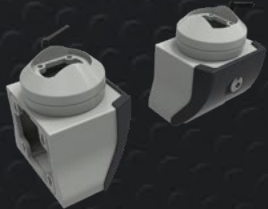
---

- + Ergonomische Arbeitsplatzgestaltung
- + Lastbereich 25-34 kg ergänzt
- + Schutzart IP54
- + Integration in bestehende GTN II Systeme möglich



## Neuer Flat Panel Adapter

---



- + Neuer Anschlussraum aus Aluminium-Druckguss
- + Für Anschluss VESA 100 oder individuelle Lochbilder
- + Hohe Individualisierungsmöglichkeit durch mechanische Bearbeitung und Farbgebung
- + Schutzart IP54

## Adapterplatte GTN II

---

- + Neue Adapterplatte für GTN II Kupplung
- + Anbindung an schmale Steuergehäuse
- + Anschlussbild 120x65 mm

# > HMI SOLUTIONS | Neuheiten

by Rose Systemtechnik



A Phoenix Mecano Company



**Lennart Finke**

Vertrieb HMI

✉ [lennart.finke@rose-pw.de](mailto:lennart.finke@rose-pw.de)

☎ +49 173 294 400 5

☎ +49 571 5041 134



**Patrick Bartsch**

Inside Sales Specialist HMI

✉ [patrick.bartsch@rose-pw.de](mailto:patrick.bartsch@rose-pw.de)

☎ +49 171 3377 971

☎ +49 571 5041 151



**Rose Systemtechnik GmbH**

Erbeweg 13-15

D-32457 Porta Westfalica

✉ [hmi@rose-pw.de](mailto:hmi@rose-pw.de)

🌐 [www.rose-systemtechnik.com](http://www.rose-systemtechnik.com)

☎ +49 571 5041 0

810100

© Rose Systemtechnik 11/2025

**HMI SOLUTIONS**