

# GTH 48 / GTH 60

Anfrage  Bestellung

Bitte kopieren, ausfüllen und mailen: hmi@rose-pw.de

Firma \_\_\_\_\_ Telefon \_\_\_\_\_  
 Ansprechpartner \_\_\_\_\_ Telefax \_\_\_\_\_  
 Anschrift \_\_\_\_\_ E-Mail \_\_\_\_\_

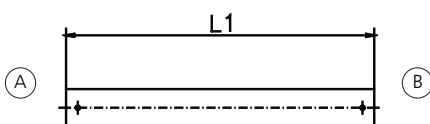
Geräteträgersystem  GTH 48  GTH 60 Anzahl \_\_\_\_\_

System bestehend aus folgenden Komponenten:

## Komponentenanbindung Seite A

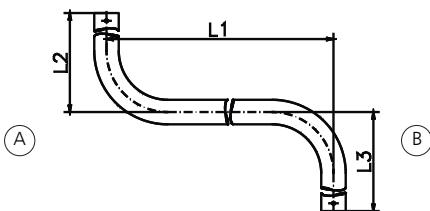
- Kupplung
- Kupplung EMV
- Kupplung für Rohraußenklemmung
- Aufsatzgelenk
- Aufsatzgelenk EMV
- Aufsatzgelenk für Rohraußenklemmung
- Standfuß
- Standfuß für Deckenmontage
- Standfuß mit Kabelabgang
- Standfuß (Deckenmontage) mit Kabelabgang
- Pultadapter
- Wandkonsole

## Verbindungsrohr



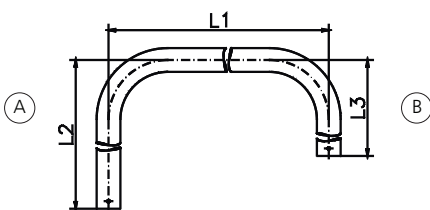
I-Rohr (L1)

- 500 mm
- 1000 mm
- 1500 mm
- Sonderlänge \_\_\_\_\_ mm



S-Rohr (L1/L2/L3)

- 500/300/300 mm
- 1000/300/300 mm
- Sonderlänge\* \_\_\_\_\_ / \_\_\_\_\_ / \_\_\_\_\_ mm



J-Rohr (L1/L2/L3)

- 500/300/300 mm
- 750/750/300 mm
- 1000/750/300 mm
- Sonderlänge\* \_\_\_\_\_ / \_\_\_\_\_ / \_\_\_\_\_ mm

\* Achtung: Maßangaben Rohrmittle  
 min. Länge L2 und L3: 280 mm  
 max. Länge L1 = 1000 mm

## Komponentenanbindung Seite B

- Kupplung
- Kupplung EMV
- Kupplung für Rohraußenklemmung
- Aufsatzgelenk
- Aufsatzgelenk EMV
- Aufsatzgelenk für Rohraußenklemmung
- Standfuß
- Standfuß für Deckenmontage
- Standfuß mit Kabelabgang
- Standfuß (Deckenmontage) mit Kabelabgang
- Pultadapter
- Wandkonsole

## Zubehör

- Schutzkappenset
- Ersatzblindflansch ohne Bearbeitung
- Ersatzblindflansch bearbeitet \_\_\_\_\_