

GTH 48 easy / GTH 60 easy

Anfrage

Bestellung

Bitte kopieren, ausfüllen und mailen: hmi@rose-pw.de

Firma _____ Telefon _____

Ansprechpartner _____ Telefax _____

Anschrift _____ E-Mail _____

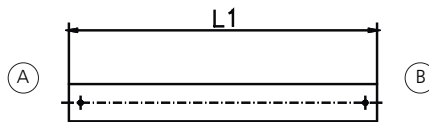
Geräteträgersystem GTH 48 easy GTH 60 easy Anzahl _____

System bestehend aus folgenden Komponenten:

Komponentenanbindung Seite A

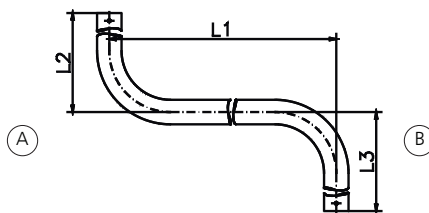
- Kupplung
- Aufsatzgelenk
- Pultadapter
- Wandkonsole

Verbindungsrohr



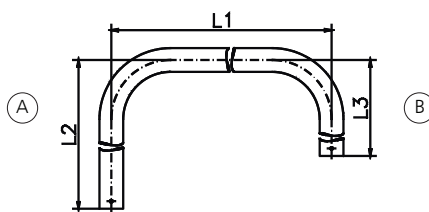
I-Rohr (L1)

- 500 mm
- 1000 mm
- 1500 mm
- Sonderlänge _____ mm



S-Rohr (L1/L2/L3)

- 500/300/300 mm
- 1000/300/300 mm
- Sonderlänge* _____ / _____ / _____ mm



J-Rohr (L1/L2/L3)

- 500/300/300 mm
- 750/750/300 mm
- 1000/750/300 mm
- Sonderlänge* _____ / _____ / _____ mm

* Achtung: Maßangaben Rohrmitte
min. Länge L2 und L3: 280 mm
max. Länge L1 = 1000 mm

Komponentenanbindung Seite B

- Kupplung
- Aufsatzgelenk
- Pultadapter
- Wandkonsole